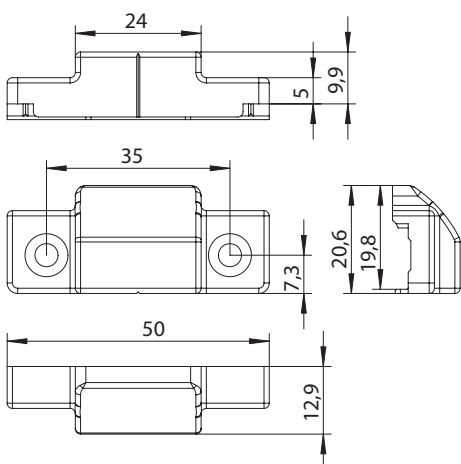
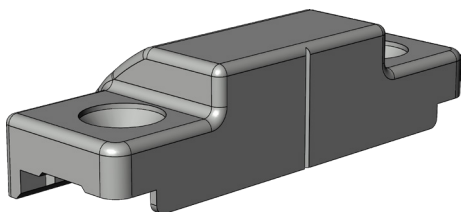


SCHLIESSBL.ZV-RT452/13 SL

2074732



Spezifikation	
Bauteiltyp	Zwangsverriegelung - RT
Fensterwerkstoff	Kunststoff
Falzluft	12 mm
Bauteiltiefe	20.6 mm
Anpressdruckverstellung	nein
Farbe	silber
Oberfläche	verzinkt
Bauteilsitz	Blendrahmen - verdecktliegend
Bauteillänge	50 mm
Schraubachse 1	7.3 mm
Verpackung	Mehrweg

Profilsysteme	
Profilsystem	Brüggmann / Salamander - System AD, Brüggmann / Salamander - System MD, Veka - Softline 70 AD, Veka - Softline 70 MD, Veka - Topline AD, Veka - Topline Plus, Veka - Softline 82 AD, Veka - Softline 82 MD, Veka - Artline, Veka - Swingline, Veka - Alphaline, Veka - Alphaline 90, Veka - Softline 70 AD, foliert, Veka - Softline 70 MD, foliert, Veka - Topline AD, foliert, Veka - Topline MD, foliert, Veka - Topline Plus, foliert, Veka - Softline 82 AD, foliert, Veka - Softline 82 MD, foliert, Veka - Artline, foliert, Veka - Swingline, foliert, Veka - Alphaline, foliert, Veka - Alphaline 90, foliert, Veka - AluConnect

Hinweis

Für den bestimmungsmäßigen Gebrauch berücksichtigen Sie bitte die Informationen aus den Beschlagsübersichten, Montageanweisungen und Anwendungsdiagramme. Alle Rechte und Änderungen vorbehalten

SCHLIESSBL.ZV-RT452/13 SL

2074732

Legende

Schraubachse 1

Die Schraubachse 1 beschreibt den Abstand der vorderen Schrauben zur Vorderkante des Schließblechs. Die Vorderkante des Schließblechs zeigt zur Öffnungsseite des Fensters bzw. der Tür.

S = Schließblech

X = Schraubachse 1

