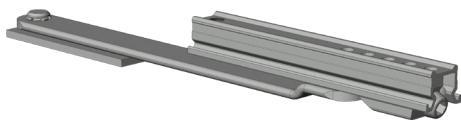


DREHBREMSE DB 11-350 SL

1848564



Spezifikation	
Bauteiltyp	Drehbremse
Fensterwerkstoff	Aluminium, Kunststoff, Stahl
Flügelbeschlagnut	16 mm Beschlagnut
Nutmittenlage	9 mm, 13 mm
Falzluft	12 mm
Anschlagseite	DIN links, DIN rechts
Farbe	silber
min. Flügelfalzbreite	350 mm
max. Flügelfalzbreite	2700 mm
Geignet für Falzbandflügella.	ja
Verpackung	Mehrweg

Hinweis

Für den bestimmungsmäßigen Gebrauch berücksichtigen Sie bitte die Informationen aus den Beschlagsübersichten, Montageanweisungen und Anwendungsdiagramme. Alle Rechte und Änderungen vorbehalten