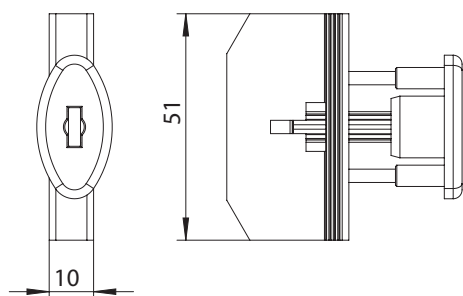
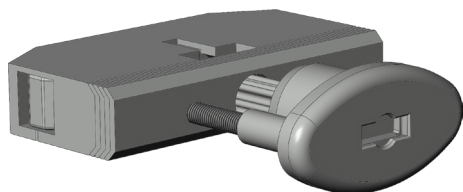


# DREHSPERRE DS.29.WS

## 5033457



Spezifikation	
Bauteiltyp	Dreh Sperre
Flügelbeschlagnut	16 mm Beschlagnut
Nutmittenlage	9 mm, 13 mm
Falzluf	12 mm
Anschlagseite	DIN links, DIN rechts
Abschließbar	ja
Farbe	weiß (ähnl. RAL 9016)
Oberfläche	Kunststoff
Montageposition	Flügel
Aufdeckmaß	20 - 27,5 mm
Klemmung	ja
Automatenfähige Montage	nein
Verpackung	Mehrweg

### Hinweis

Für den bestimmungsmäßigen Gebrauch berücksichtigen Sie bitte die Informationen aus den Beschlagsübersichten, Montageanweisungen und Anwendungsdiagramme. Alle Rechte und Änderungen vorbehalten

# DREHSPERRE DS.29.WS

## 5033457

## Legende

---

**Oberfläche**

**Kunststoff**

Das sind Kunststoffbauteile ohne Oberflächenbehandlung.