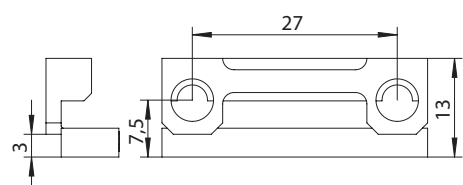
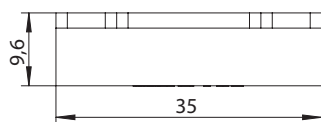
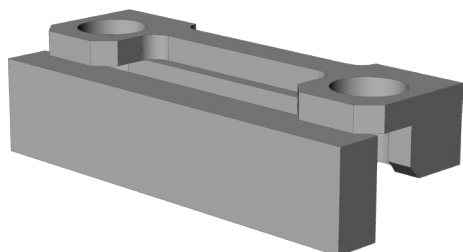


# FORMTEIL WSK105

## 1323733



Spezifikation	
Bauteiltyp	Formteil <sup>1</sup>
Fensterwerkstoff	Kunststoff
Falzlufte	12 mm
Bauteiltiefe	13 mm
Anpressdruckverstellung	nein
Farbe	gelb
Oberfläche	verzinkt-chromatiert
Bauteilsitz	Blendrahmen - verdecktliegend
Bauteillänge	35 mm
Schraubachse 1 <sup>1</sup>	5.5 mm
Verpackung	Mehrweg

### Formteil

Das Formteil ist ein Unterlegteil für Bauteile und dient der Profilanpassung.

### Hinweis

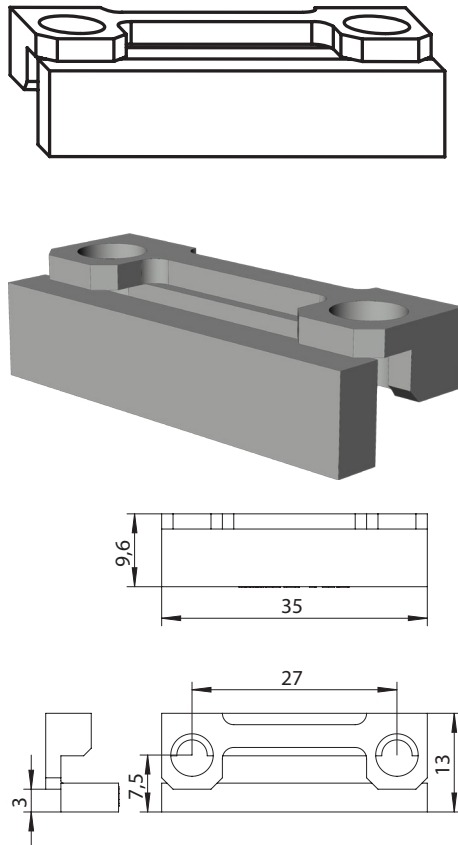
Für den bestimmungsmäßigen Gebrauch berücksichtigen Sie bitte die Informationen aus den Beschlagsübersichten, Montageanweisungen und Anwendungsdiagramme. Alle Rechte und Änderungen vorbehalten

# FORMTEIL WSK105

## 1323733

## Legende

### Bauteiltyp



### Schraubachse 1

Die Schraubachse 1 beschreibt den Abstand der vorderen Schrauben zur Vorderkante des Schließblechs. Die Vorderkante des Schließblechs zeigt zur Öffnungsseite des Fensters bzw. der Tür.

S = Schließblech

X = Schraubachse 1

