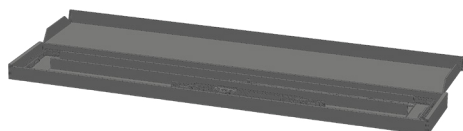


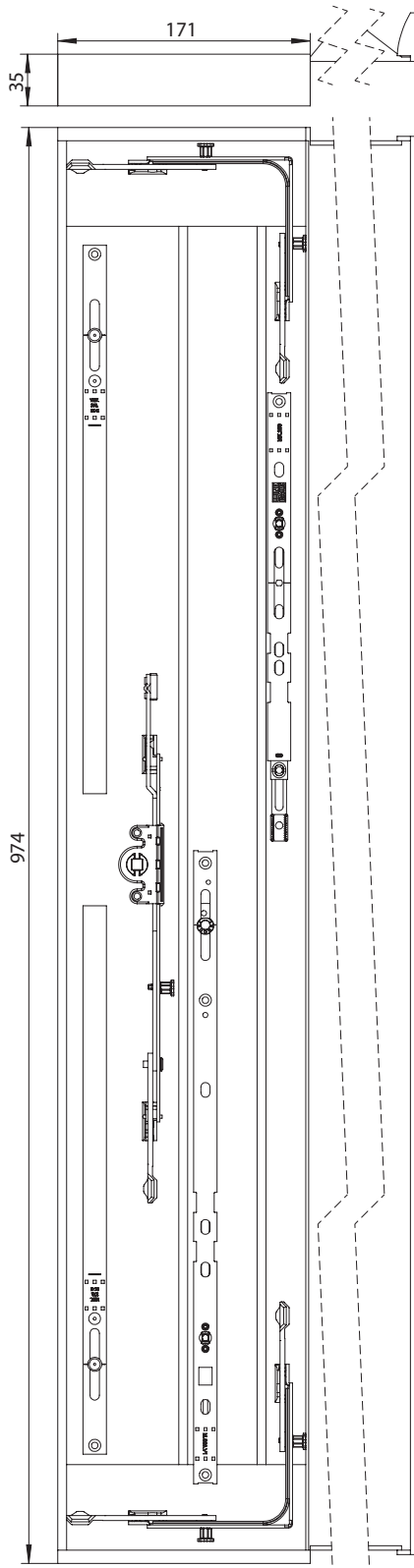
HÖHENKARTON HKT.RC-N3.795-955 5044235



| Spezifikation | |
|---------------------------|---|
| Settyp | Höhenkarton |
| Fensterwerkstoff | Aluminium, Holz, Kunststoff, Stahl |
| Flügelbeschlagnut | 16 mm Beschlagnut |
| Nutmittenlage | 13 mm |
| Falzluft | 12 mm |
| Anschlagseite | DIN links, DIN rechts |
| Nachrüstung | ja |
| Öffnungsart/Schaltfolge | Dreh-Kipp |
| Farbe | silber |
| Oberfläche | verzinkt |
| max. zul. Flügelgewicht ⓘ | 100 kg |
| min. Flügelfalzhöhe | 795 mm |
| max. Flügelfalzhöhe | 955 mm |
| Sicherheitsklasse | DIN 18104-2 |
| Inhalt | Eckumlenkung E11 (2x), Getriebe GA.250-1.RC-N, Mittenver. M.500-1, Mittenver. MK.250-O, Verbind. VBST.370.RC-N (2x) |

HÖHENKARTON HKT.RC-N3.795-955

5044235



HÖHENKARTON HKT.RC-N3.795-955 5044235

Hinweis

Für den bestimmungsmäßigen Gebrauch berücksichtigen Sie bitte die Informationen aus den Beschlagsübersichten, Montageanweisungen und Anwendungsdiagramme. Alle Rechte und Änderungen vorbehalten

HÖHENKARTON HKT.RC-N3.795-955 5044235

Legende

Maximal zulässiges Flügelgewicht

Mit diesem Wert wird das maximal zulässige Flügelgewicht, wofür der Fensterbeschlag freigegeben ist, angegeben. Jedoch sind weitere Parameter zu beachten, um die endgültig zulässigen Flügelgrößen zu bestimmen. Hierfür muss das jeweilige Anwendungsdiagramm aus dem Produktkatalog zu Rate gezogen werden.