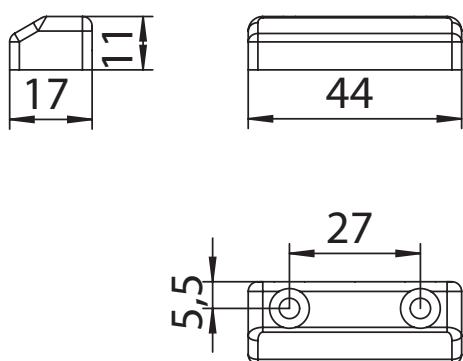
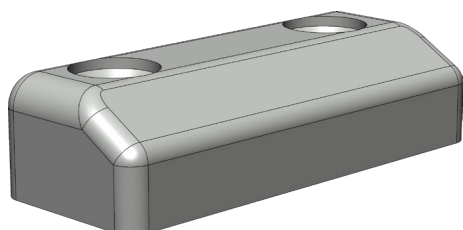


AUFLAUF D WEISS RAL 9016

1475542



Spezifikation	
Bauteiltyp	Auflauf
Fensterwerkstoff	Aluminium, Holz, Kunststoff, Stahl
Nutmittenlage	13 mm
Falzluft	12 mm
Holzrahmennut	Eurofalz, Euronut 6/8, Euronut 7/8
Bauteiltiefe	17 mm
Anpressdruckverstellung	nein
Farbe	weiß (ähnl. RAL 9016)
Oberfläche	Kunststoff ⓘ
Bauteilsitz	Blendrahmen - verdecktliegend
Bauteilhöhe Auflauf	9 mm
Bauteillänge	44 mm
Schraubachse 1 ⓘ	11.5 mm
Verpackung	Mehrweg

Hinweis

Für den bestimmungsmäßigen Gebrauch berücksichtigen Sie bitte die Informationen aus den Beschlagsübersichten, Montageanweisungen und Anwendungsdiagramme. Alle Rechte und Änderungen vorbehalten

AUFLAUF D WEISS RAL 9016 1475542

Legende

Oberfläche

Kunststoff

Das sind Kunststoffbauteile ohne Oberflächenbehandlung.

Schraubachse 1

Die Schraubachse 1 beschreibt den Abstand der vorderen Schrauben zur Vorderkante des Schließblechs. Die Vorderkante des Schließblechs zeigt zur Öffnungsseite des Fensters bzw. der Tür.

S = Schließblech

X = Schraubachse 1

