

T-AP179AV4DORF2070L133P/80A994/9KABAM2RM 5101652



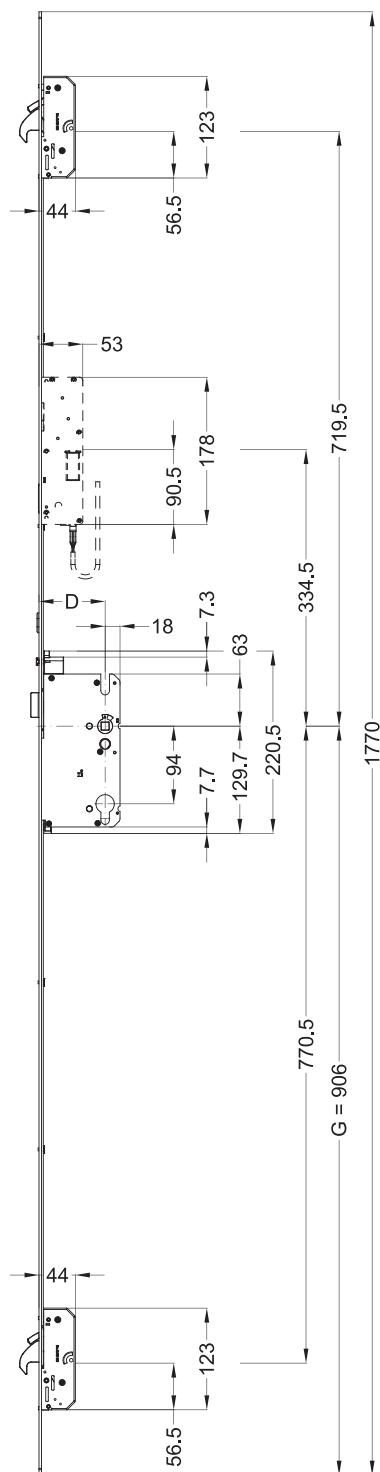
Produktdetails	
Produktbasisklassen ⓘ	Mehrfachverriegelung ⓘ
Produkt-Funktionsgruppe	Schloss - mechanisch
Produktgruppe	panicLock
Produkt	panicLock AV4D/Automatik Panik
Produktvariante	panicLock AP EN179 AV4D OR

Spezifikation	
Öffnungsmöglichkeit	1-flügelig aktiv
Flügelfalzhöhe	Diverse Sondermaße
Griffhöhe	906 mm
Schlossbetätigung	AV4D OR/Schlüsselbetätigt
Panikfunktion	Wechselfunktion E
Stulpart	Flachstulp
Stulpbreite	20 mm
Stulpvariante	Variante 70
Stulpende	Abgerundet
Radius	Radius 10 mm
Dornmaß	80 mm
Abstandsmaß	94 mm
Zylindertyp	Schweizer Rundzylinder (z.B. KABA)
Drückernuss	9 mm
Drückernussausführung	Standard Drückernuss
Nebenverriegelungsart	Schwenkriegel AV4D Standard
Anzahl der Nebenverriegelungen	2
DIN Richtung	DIN rechts
Oberfläche	Matt chromatiert MC
Hauptriegel	Ohne Hauptriegel
Fallenausführung	Abgeschrägte Falle 9°
Werkstoff Falle	Zink-Stahl
Türwächterfunktion	Ohne Türwächterfunktion
Zusatzschloss	Standard - Ohne Zusatzschloss
Befestigungsart	Standard Beschlagsschraube

Zertifizierung	
Zertifizierung SKG	SKG **
DIN EN 179:2008-04	37601342A B/D
DIN 18251-3:2002-11	Klasse 4
SBD/PAS24	geeignet

T-AP179AV4DORF2070L133P/80A994/9KABAM2RM
5101652

T-AP179AV4DORF2070L133P/80A994/9KABAM2RM 5101652



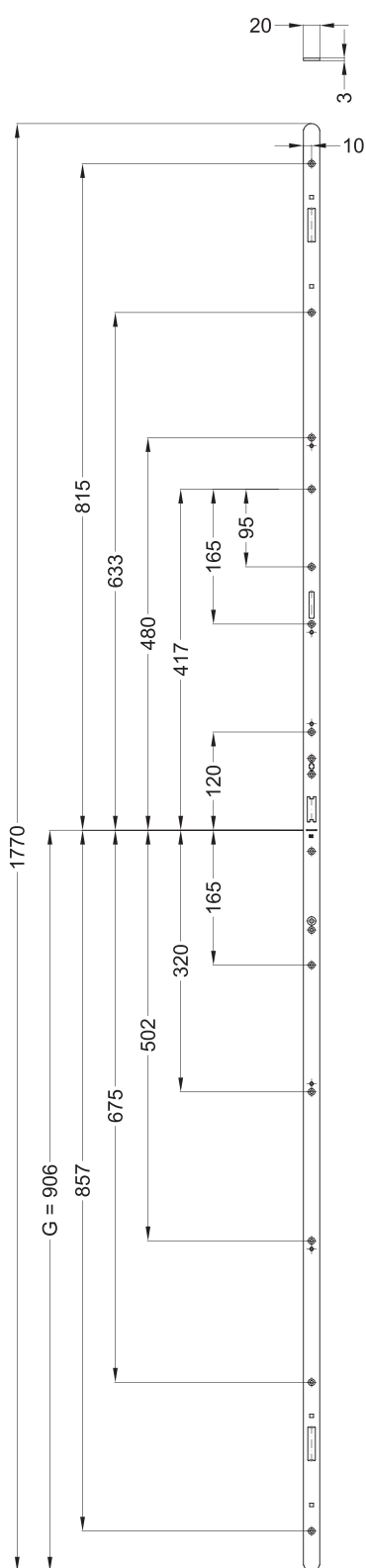
Allgemeine Vermaung

D = Dornma

G = Griffhhe

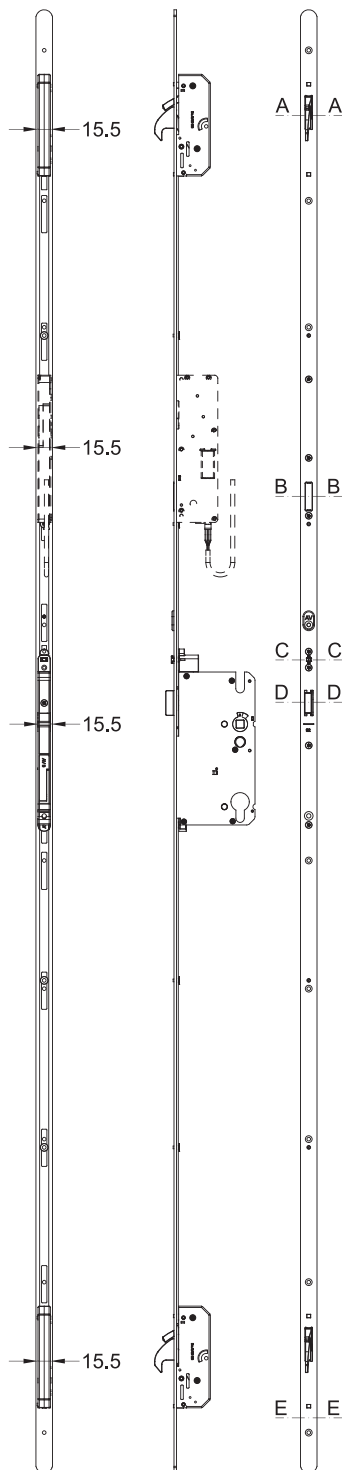
(** = Ablngbereich)

T-AP179AV4DORF2070L133P/80A994/9KABAM2RM 5101652

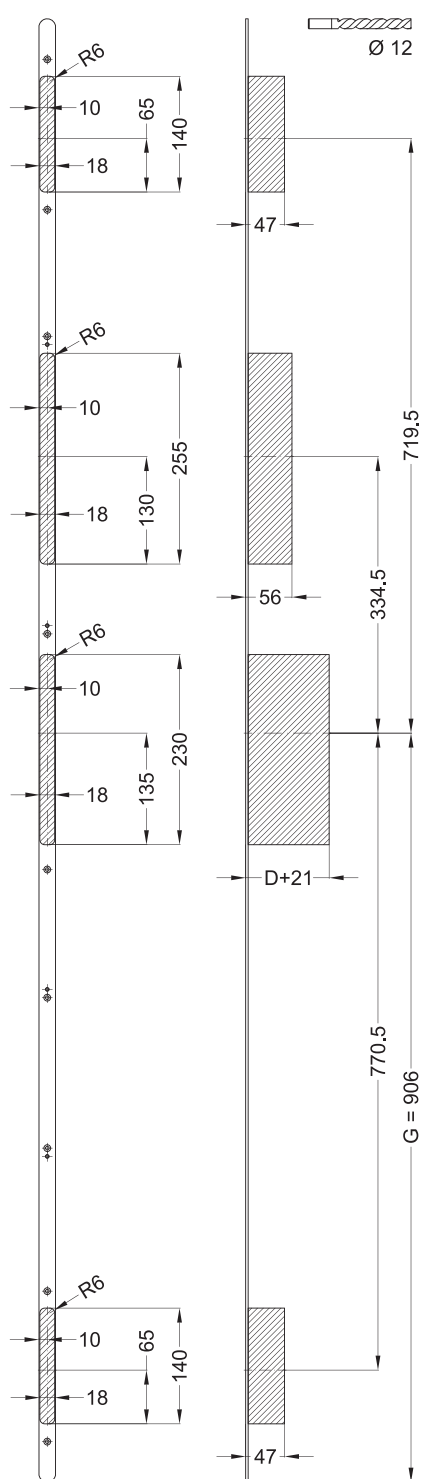


T-AP179AV4DORF2070L133P/80A994/9KABAM2RM 5101652

Ansichten



T-AP179AV4DORF2070L133P/80A994/9KABAM2RM 5101652

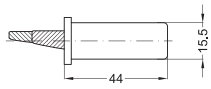


Fräsmaße

D = Dornmaß

G = Griffhöhe

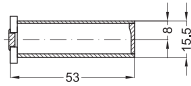
T-AP179AV4DORF2070L133P/80A994/9KABAM2RM 5101652



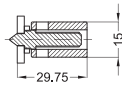
A - A

Einbaulage

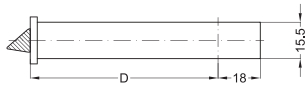
D = Dornmaß



B - B



C - C



D - D



E - E

T-AP179AV4DORF2070L133P/80A994/9KABAM2RM 5101652

Legende

Das Winkhaus Portal

Mit einem einfachen Klick auf die Artikelnummer gelangen Sie direkt zum Artikel im Winkhaus Portal. Im Winkhaus Portal sind weitere Informationen wie z.B. eine Produktbeschreibung oder auch Erklärungen der einzelnen Spezifikationen verfügbar. Des Weiteren sind für die verschiedenen Profilsysteme weiterführende Informationen wie z.B. die Flügel- und Blendrahmennummern gegeben. Im Downloadbereich stehen zusätzlich weitere Dokumente und Bilder für das ausgewählte Produkt zur Verfügung.



Das Winkhaus Portal

Benutzername / E-Mail

Passwort

[Passwort vergessen?](#)

[Jetzt Zugang beantragen](#) | [Jetzt Zugang zu den Winkhaus Locking Services \(WLS\) beantragen](#) - Zutrittsorganisation

[LOGIN](#)

Produktbasisklassen

Erklärung von Abkürzungen

Angaben, die in Klammern gesetzt sind, werden nur bei einzelnen Mehrfachverriegelungen verwendet.