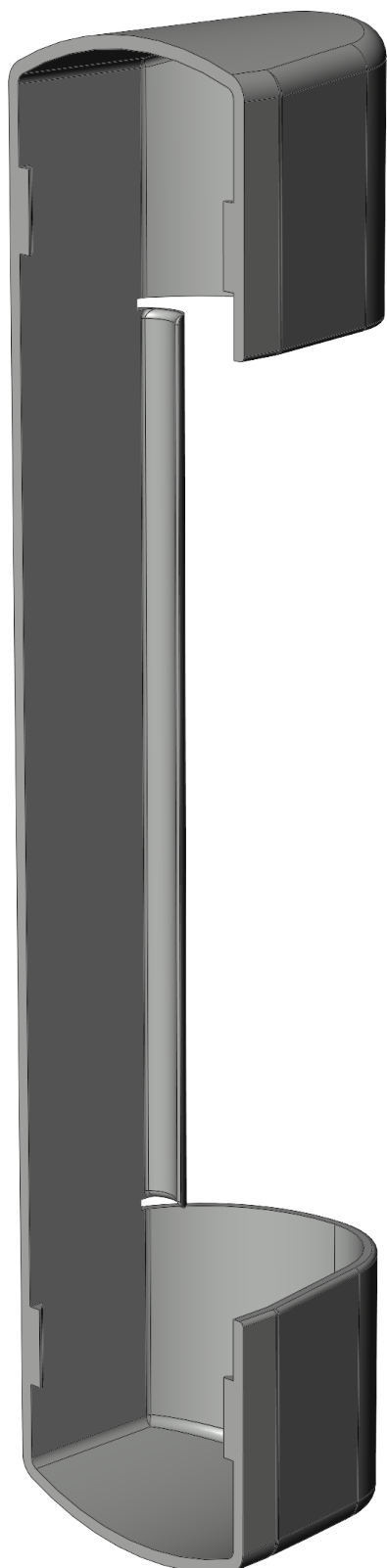


KAPPE K.SL.K.130.WS

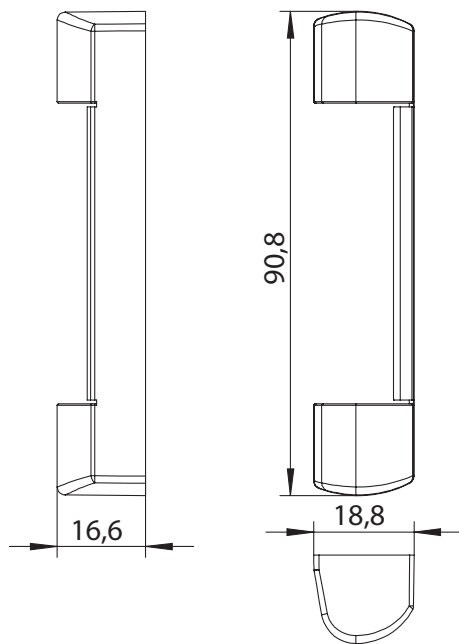
4987952



Spezifikation	
Bauteiltyp	Scherenlagerkappe ⓘ
Fensterwerkstoff	Aluminium, Kunststoff, Stahl
Anschlagseite	DIN links, DIN rechts
Farbe Bandseite	weiß (ähnl. RAL 9016)
Scherenlagerkappe	K130
Verpackung	Mehrweg

KAPPE K.SL.K.130.WS

4987952



Scherenlagerkappe

Die Kappe wird zur Abdeckung auf das Scherenlager geklipst und verleiht ihm so die gewünschte Farbe.

KAPPE K.SL.K.130.WS 4987952

Hinweis

Für den bestimmungsmäßigen Gebrauch berücksichtigen Sie bitte die Informationen aus den Beschlagsübersichten, Montageanweisungen und Anwendungsdiagramme. Alle Rechte und Änderungen vorbehalten