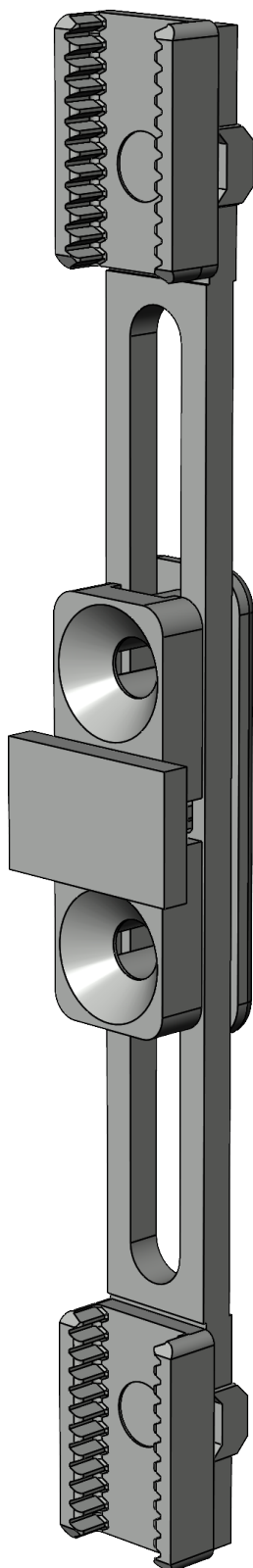
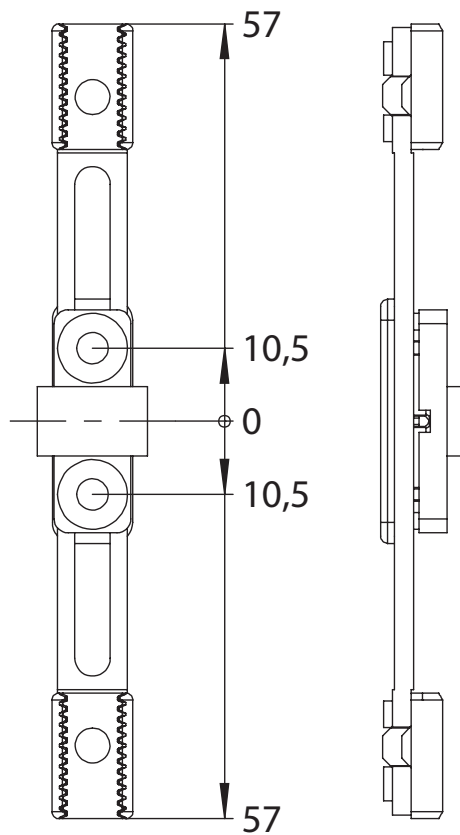


VERB.SCHIENE R SL 1882172



Spezifikation	
Bauteiltyp	Verbindungsschiene
Fensterwerkstoff	Aluminium, Holz, Kunststoff, Stahl
Flügelbeschlagnut	16 mm Beschlagnut
Nutmittenlage	9 mm, 13 mm
Falzluft	12 mm
Anschlagseite	DIN links, DIN rechts
Farbe	silber
Oberfläche	verzinkt
Bauteillänge	114 mm
Koppelstelle	Zahnschuh - Zahnschuh
Automatenfähige Montage	nein
Verpackung	Mehrweg

VERB.SCHIENE R SL 1882172



Hinweis

Für den bestimmungsmäßigen Gebrauch berücksichtigen Sie bitte die Informationen aus den Beschlagsübersichten, Montageanweisungen und Anwendungsdiagramme. Alle Rechte und Änderungen vorbehalten