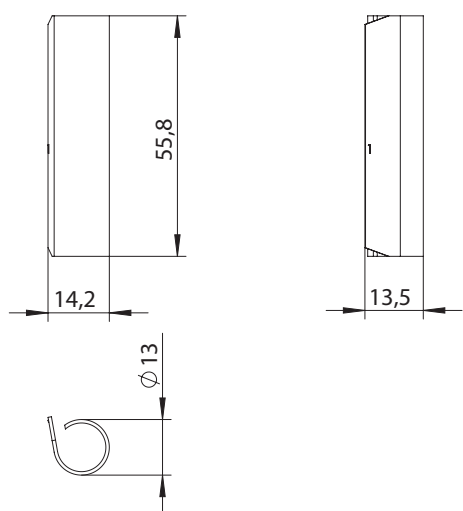
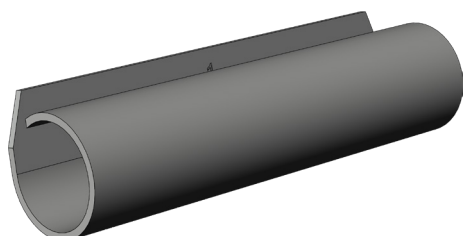


KAPPE K.SK.WS

2845285



| Spezifikation | |
|------------------|------------------------------------|
| Bauteiltyp | Scherenbandkappe ⓘ |
| Fensterwerkstoff | Aluminium, Holz, Kunststoff, Stahl |
| Anschlagseite | DIN links, DIN rechts |
| Farbe Bandseite | weiß (ähnl. RAL 9016) |
| Scherenbandkappe | K |
| Verpackung | Mehrweg |

Scherenbandkappe

Die Kappe wird zur Abdeckung auf das Scherenband geklippt und verleiht ihm so die gewünschte Farbe.

Hinweis

Für den bestimmungsmäßigen Gebrauch berücksichtigen Sie bitte die Informationen aus den Beschlagsübersichten, Montageanweisungen und Anwendungsdiagramme. Alle Rechte und Änderungen vorbehalten