

T-SB FRA U26-76 AVU SKG RS MC

5015517



Produktdetails	
Produktbasisklassen ⓘ	Rahmenteile ⓘ
Produkt-Funktionsgruppe	Einzelschließblech
Produktgruppe	Schließblech
	Hauptverriegelung
Produkt	Falle-Riegel

Spezifikation	
Profilmaterial	Kunststoff
Rahmenprofil	U26-76
Stulpart Rahmenteil	U-Profil
Stulpbreite Rahmenteil	26 mm
Stulpende Rahmenteil	Eckig
Ausführung/Länge	Standard
Anpressdruck Rahmenteil	Standard
Abstandsmaß Rahmenteil	85 - 94 mm
Auslöser	Nachrüstbar (Auslöser AV3/ AVP)
Ausführung Magnetauslöser	Magnetauslöser 13 UMV
Fallenauflaufbrücke	Ohne Fallenauflaufbrücke
Riegeltyp Rahmenteil	1 x Falle-Riegel
Verstellung Nebenverriegelung	Ohne Verstellung
DIN Richtung	DIN rechts
Oberfläche	Matt chromatiert MC
Tasche	Mit Tasche
Endkappe	Ohne Endkappe
Befestigungsart	Standard Beschlagsschraube

Zertifizierung	
Zertifizierung SKG	SKG **

T-SB FRA U26-76 AVU SKG RS MC 5015517

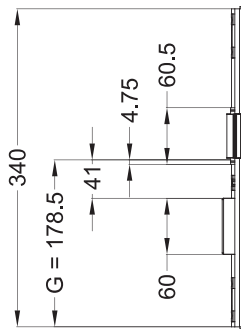
Profilsysteme

Profilhersteller

Actual, Alphacan,
Deceuninck (ehemals
Inoutic), Funke, KBE (Profine
GmbH), Kömmerling, LB
Profile, PlusTec, Roplasto,
Salamander, Trocal (Profine
GmbH), Tryba, Veka, Wymar
International n.v.

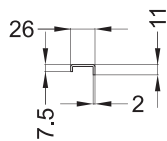
T-SB FRA U26-76 AVU SKG RS MC

5015517



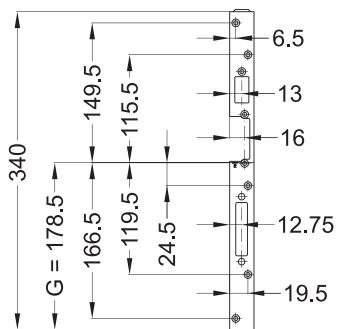
Allgemeine Vermaung

G = Griffhhe



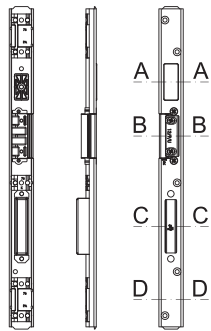
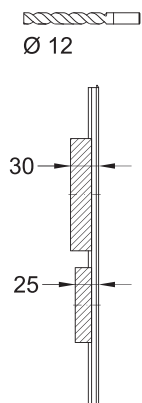
Schraubmae

G = Griffhhe



T-SB FRA U26-76 AVU SKG RS MC

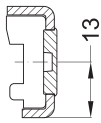
5015517

**Ansichten****Fräsmaße**

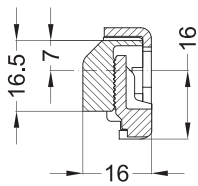
G = Griffhöhe

T-SB FRA U26-76 AVU SKG RS MC 5015517

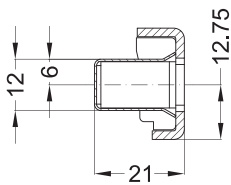
Einbaulage



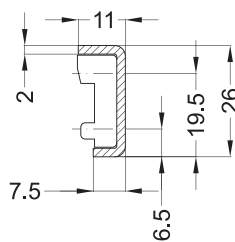
A - A



B - B



C - C



D - D

T-SB FRA U26-76 AVU SKG RS MC 5015517

Legende

Das Winkhaus Portal

Mit einem einfachen Klick auf die Artikelnummer gelangen Sie direkt zum Artikel im Winkhaus Portal. Im Winkhaus Portal sind weitere Informationen wie z.B. eine Produktbeschreibung oder auch Erklärungen der einzelnen Spezifikationen verfügbar. Des Weiteren sind für die verschiedenen Profilsysteme weiterführende Informationen wie z.B. die Flügel- und Blendrahmennummern gegeben. Im Downloadbereich stehen zusätzlich weitere Dokumente und Bilder für das ausgewählte Produkt zur Verfügung.



Das Winkhaus Portal

Benutzername / E-Mail

Passwort

[Passwort vergessen?](#)

[Jetzt Zugang beantragen](#) | [Jetzt Zugang zu den Winkhaus Locking Services \(WLS\) beantragen](#) - Zutrittsorganisation

[LOGIN](#)

Produktbasisklassen

Erklärung von Abkürzungen

Angaben, die in Klammern gesetzt sind, werden nur bei einzelnen Rahmenteilen verwendet.