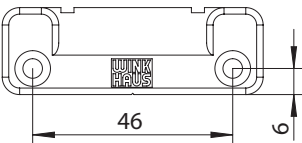
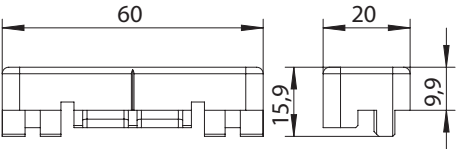
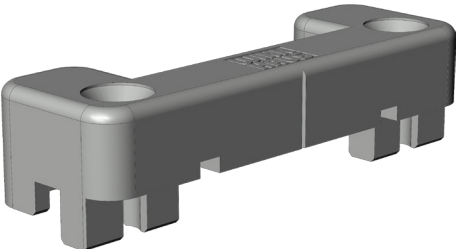


SCHLIESSBL.ZV-RT169 RC SL

5033656



Spezifikation	
Bauteiltyp	Zwangsverriegelung - RT
Fensterwerkstoff	Kunststoff
Falzluft	12 mm
Bauteiltiefe	20 mm
Anpressdruckverstellung	nein
Farbe	silber
Oberfläche	verzinkt
Bauteilsitz	Blendrahmen - verdecktliegend
Bauteillänge	60 mm
Schraubachse 1	6 mm
Verpackung	Mehrweg

Profilsysteme	
Profilsystem	Deceuninck - Zendow, Deceuninck - Elegant, 70 AD (KBE), 70 MD (KBE), 88 + (KBE), 76 AD (KBE), 76 MD (KBE), 76 AD, 76 MD, Plustec - Plustec, Roplasto - 7001 AD, Roplasto - 7001 MD, Roplasto - 6002 AD, Roplasto - 6002 MD, Trocal (Profine) - 76 AD, Trocal (Profine) - 76 MD

Hinweis

Für den bestimmungsmäßigen Gebrauch berücksichtigen Sie bitte die Informationen aus den Beschlagsübersichten, Montageanweisungen und Anwendungsdiagramme. Alle Rechte und Änderungen vorbehalten

SCHLIESSBL.ZV-RT169 RC SL

5033656

Legende

Schraubachse 1

Die Schraubachse 1 beschreibt den Abstand der vorderen Schrauben zur Vorderkante des Schließblechs. Die Vorderkante des Schließblechs zeigt zur Öffnungsseite des Fensters bzw. der Tür.

S = Schließblech

X = Schraubachse 1

