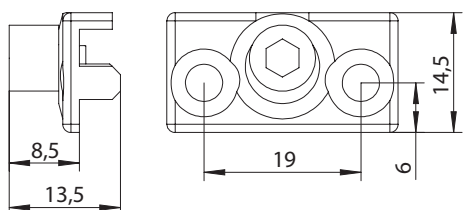
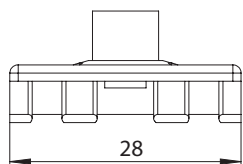
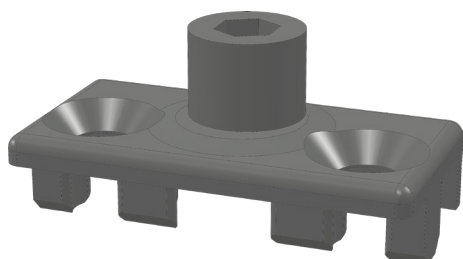


# SCHLIESSBL.ALS WSK 105 N KT 5032589



Spezifikation	
Bauteiltyp	Auflaufstütze - RT
Fensterwerkstoff	Kunststoff
Flügelbeschlagnut	16 mm Beschlagnut
Nutmittenlage	9 mm
Falzluft	12 mm
Anschlagseite	DIN links, DIN rechts
Farbe	silber
Oberfläche	verzinkt
Montageposition	Rahmen
Verpackung	Einweg

## Hinweis

Für den bestimmungsmäßigen Gebrauch berücksichtigen Sie bitte die Informationen aus den Beschlagsübersichten, Montageanweisungen und Anwendungsdiagramme. Alle Rechte und Änderungen vorbehalten

SCHLIESSBL.ALS WSK 105 N KT  
5032589

## Legende