

# T-AP4 E1 U24185 L108/34S 92/9 M2 MC

## 5044880



### Produktdetails

Produktbasisklassen ❶	Mehrfachverriegelung ❶
Produkt-Funktionsgruppe	Schloss - mechanisch
Produktgruppe	panicLock
Produkt	panicLock AP4/Panik
Produktvariante	panicLock AP4 Fkt. E1

### Spezifikation

Profilmaterial	Aluminium
Öffnungsmöglichkeit	1-flügelig aktiv
Flügelalzhöhe	1.875 - 2.230 mm
Griffhöhe	900.5 mm
Schlossbetätigung	AP4/Schlüsselbetätigt
Panikfunktion	Wechselfunktion E
Stulpart	U-Profil
Stulpbreite	24 mm
Stulpvariante	Variante 185
Stulpende	Eckig
Dornmaß	34 mm
Abstandsmaß	92 mm
Zylindertyp	Profilzylinder (PZ)
Drückernuss	9 mm
Drückernussausführung	Standard Drückernuss
Nebenverriegelungsart	Schwenkriegel TM6 Standard
Anzahl der Nebenverriegelungen	2
DIN Richtung	DIN links + rechts
Oberfläche	Matt chromatiert MC
Hauptriegel	Mit Hauptriegel
Fallenausführung	Standardfalle
Werkstoff Falle	Stahl
Türwächterfunktion	Ohne Türwächterfunktion
Zusatzschloss	Standard - Ohne Zusatzschloss
Befestigungsart	Standard Beschlagsschraube

### Zertifizierung

Zertifizierung SKG	SKG **
DIN EN 179:2008-04	376B1352AB/D
DIN EN 1125:2008-04	376B1321AB
DIN 18251-3:2002-11	Klasse 4
SBD/PAS24	geeignet

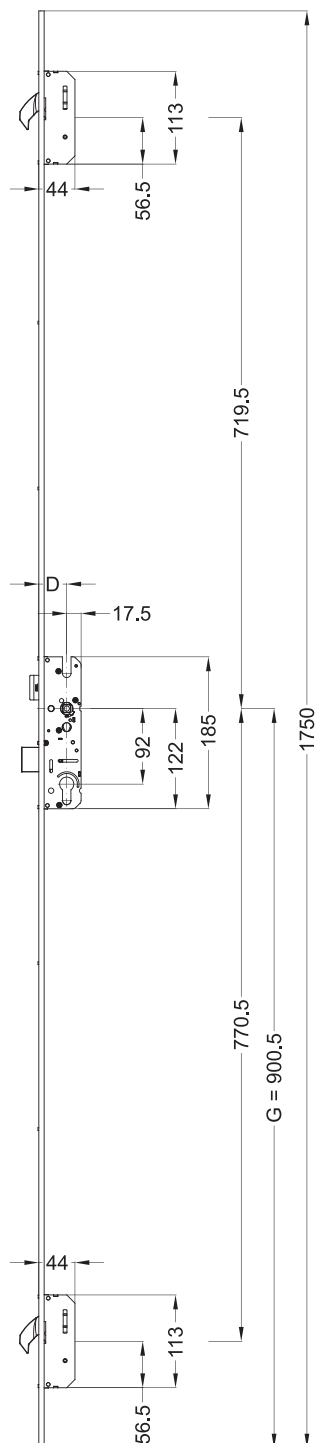
T-AP4 E1 U24185 L108/34S 92/9 M2 MC  
5044880

#### Profilsysteme

Profilhersteller

Heroal, Schüco

# T-AP4 E1 U24185 L108/34S 92/9 M2 MC 5044880



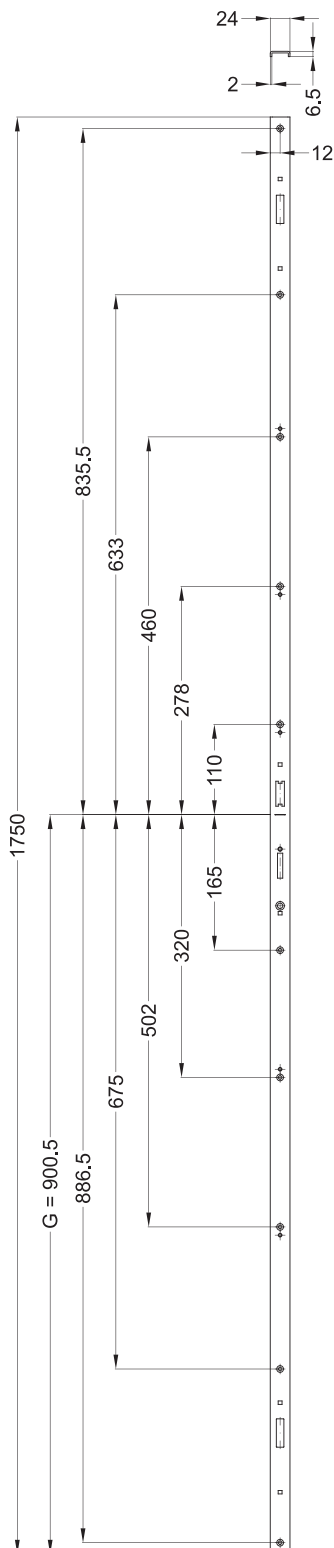
## Allgemeine Vermaßung

D = Dornmaß

G = Griffhöhe

(\*\* = Ablängbereich)

T-AP4 E1 U24185 L108/34S 92/9 M2 MC  
5044880

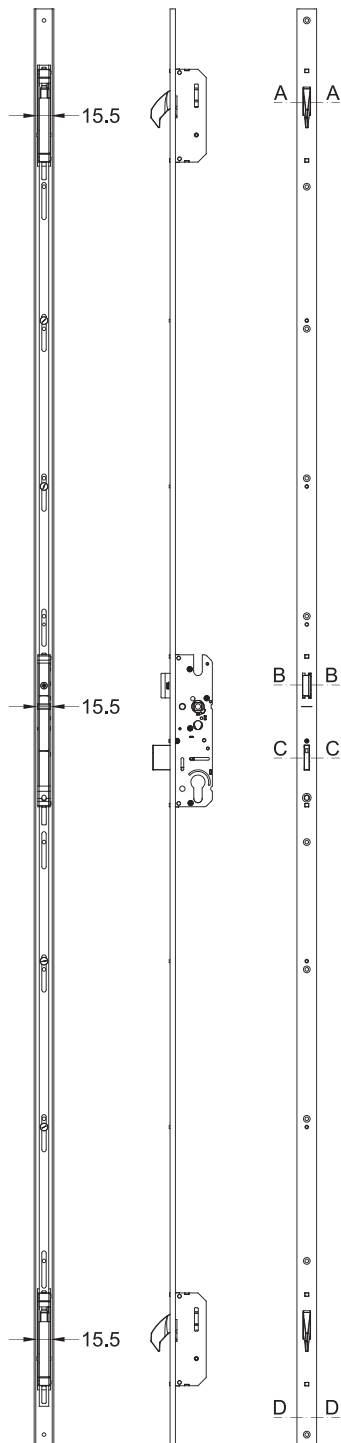


### Schraubmaße

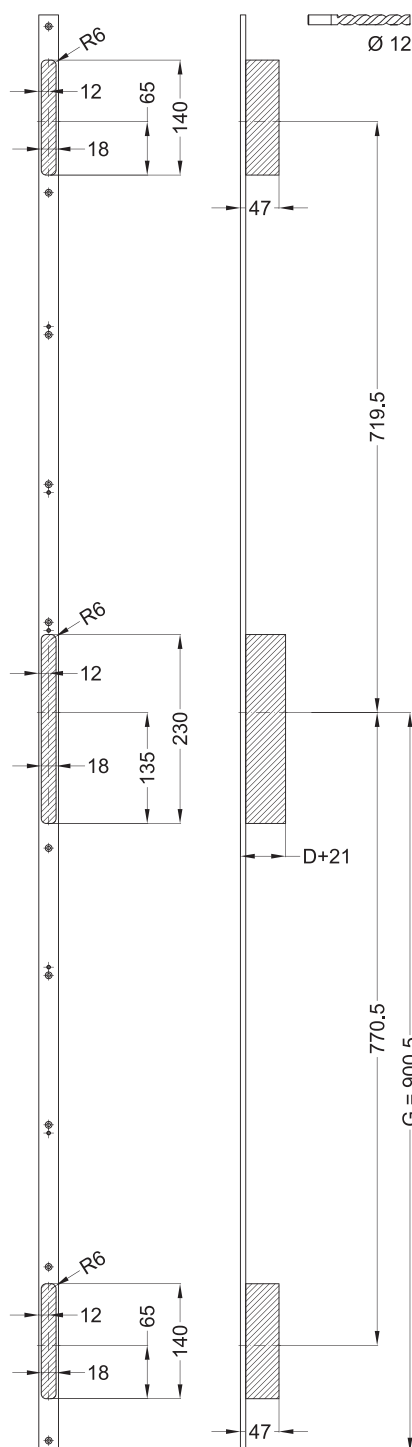
G = Griffhöhe

# T-AP4 E1 U24185 L108/34S 92/9 M2 MC 5044880

## Ansichten



# T-AP4 E1 U24185 L108/34S 92/9 M2 MC 5044880

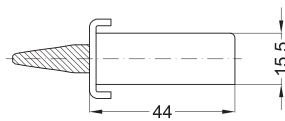


## Fräsmaße

D = Dornmaß

G = Griffhöhe

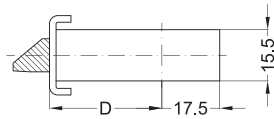
# T-AP4 E1 U24185 L108/34S 92/9 M2 MC 5044880



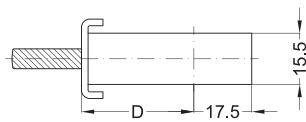
A - A

## Einbaulage

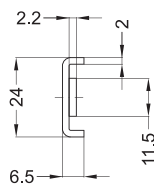
D = Dornmaß



B - B



C - C



D - D

# T-AP4 E1 U24185 L108/34S 92/9 M2 MC 5044880

## Legende

### Das Winkhaus Portal

Mit einem einfachen Klick auf die Artikelnummer gelangen Sie direkt zum Artikel im Winkhaus Portal. Im Winkhaus Portal sind weitere Informationen wie z.B. eine Produktbeschreibung oder auch Erklärungen der einzelnen Spezifikationen verfügbar. Des Weiteren sind für die verschiedenen Profilsysteme weiterführende Informationen wie z.B. die Flügel- und Blendrahmennummern gegeben. Im Downloadbereich stehen zusätzlich weitere Dokumente und Bilder für das ausgewählte Produkt zur Verfügung.



Das Winkhaus Portal

Benutzername / E-Mail

Passwort

[Passwort vergessen?](#)

[Jetzt Zugang beantragen](#) | [Jetzt Zugang zu den Winkhaus Locking Services \(WLS\) beantragen](#) - Zutrittsorganisation

[LOGIN](#)

### Produktbasisklassen

#### Erklärung von Abkürzungen

Angaben, die in Klammern gesetzt sind, werden nur bei einzelnen Mehrfachverriegelungen verwendet.