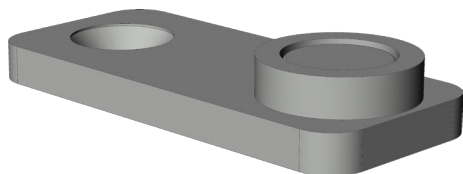


# GEBER VS.KGS.06 5001347



Spezifikation	
Bauteiltyp	Starrer Kontaktgeber ⓘ
Fensterwerkstoff	Aluminium, Holz, Kunststoff, Stahl
Überwachungsart	reine Öffnungsüberwachung
Flügelbeschlagnut	16 mm Beschlagnut
Falzluft	12 mm
Funktionsprinzip	Magnetkontakt
Anzahl Verschlusspunkte	0
Einbauposition Kontaktgeber	In der Beschlagnut
Farbe	grau
Oberfläche	Kunststoff ⓘ
Verpackung	Mehrweg

## Starrer Kontaktgeber

Der starre Kontaktgeber ist das flügelseitige Gegenstück zum Verschlussensor für die elektronische Fensterüberwachung. Er ist beschlagsunabhängig und für die reine Öffnungsüberwachung geeignet.

## Hinweis

Für den bestimmungsmäßigen Gebrauch berücksichtigen Sie bitte die Informationen aus den Beschlagsübersichten, Montageanweisungen und Anwendungsdiagramme. Alle Rechte und Änderungen vorbehalten

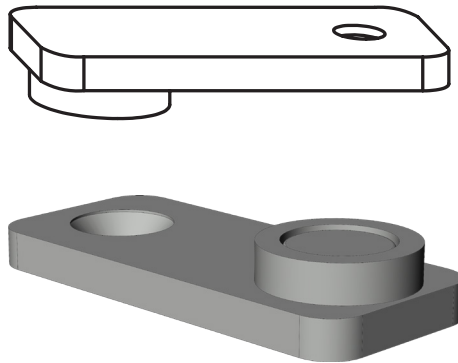
# GEBER VS.KGS.06

## 5001347

## Legende

---

### Bauteiltyp



---

### Oberfläche

### Kunststoff

Das sind Kunststoffbauteile ohne Oberflächenbehandlung.