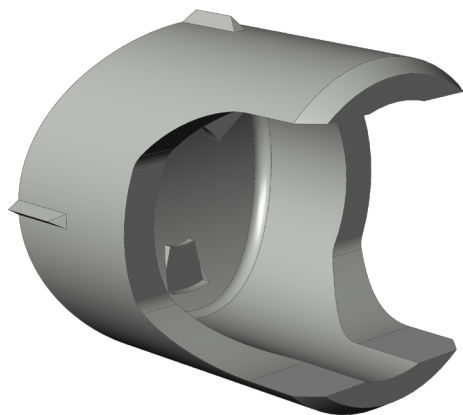


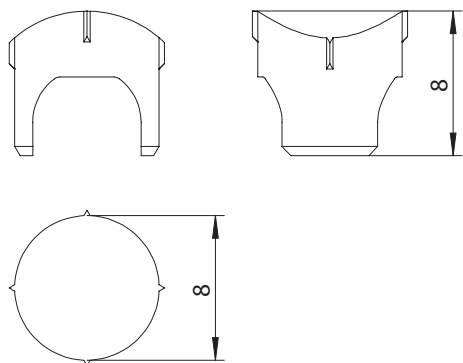
STOPFEN S.SL.HT.F9

4975082



Spezifikation

Bauteiltyp	Flügellagerstopfen ⓘ
Farbe Bandseite	titanfarbig



Flügellagerstopfen

Der Flügellagerstopfen wird ins Flügellager gesteckt und schützt die Höhenverstellung vor Schmutz.

Hinweis

Für den bestimmungsmäßigen Gebrauch berücksichtigen Sie bitte die Informationen aus den Beschlagsübersichten, Montageanweisungen und Anwendungsdiagramme. Alle Rechte und Änderungen vorbehalten