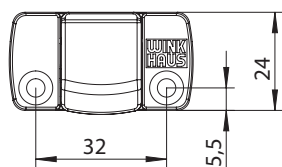
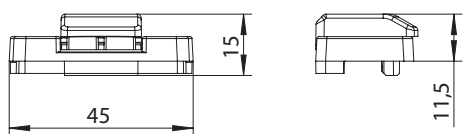
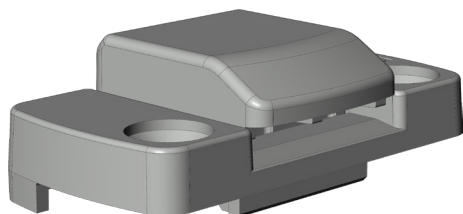


# FLÜGELHEBER FH.152

## 4949428



Spezifikation	
Bauteiltyp	Flügelheber ❶
Flügelheber Typ	Standard
Fensterwerkstoff	Kunststoff
Falzluft	12 mm
Bauteiltiefe	25 mm
Anpressdruckverstellung	nein
Bauteilsitz	Blendrahmen - verdecktliegend
Bauteilhöhe Auflauf	11.5 mm
Bauteillänge	45 mm
Schraubachse 1 ❶	5.5 mm
Verpackung	Mehrweg

# FLÜGELHEBER FH.152

## 4949428

Profilsysteme	
Profilsystem	Ideal 2000, Ideal 3000, Brüggmann / Salamander - System AD, Brüggmann / Salamander - System MD, Internova - Internova 6000, LB.Profile - PAD, LB.Profile - PMD, LB.Profile - PCD, Plustec - Plustec, Reynaers - MasterLine 8, Schüco - Corona 70, Schüco - Corona SI 82, Schüco - Living, Schüco - FocusIng, Trocal (Profine) - InnoNova A5, Trocal (Profine) - InnoNova M5, Veka - Softline 70 AD, Veka - Softline 70 MD, Veka - Topline AD, Veka - Topline Plus, Veka - Softline 82 AD, Veka - Softline 82 MD, Veka - Artline, Veka - Swingline, Veka - Alphaline, Veka - Alphaline 90, Veka - Softline 70 AD, foliert, Veka - Softline 70 MD, foliert, Veka - Topline AD, foliert, Veka - Topline MD, foliert, Veka - Topline Plus, foliert, Veka - Softline 82 AD, foliert, Veka - Softline 82 MD, foliert, Veka - Artline, foliert, Veka - Swingline, foliert, Veka - Alphaline, foliert, Veka - Alphaline 90, foliert, Veka - AluConnect, Wymar - 2500

### Flügelheber

Der Flügelheber ist ein Komfortbauteil, das den Flügel abstützt. Zusätzlich werden Beschädigungen des Flügels durch das Setzungsverhalten vermindert, da der Flügelheber den Flügel beim Schließen aus der Drehstellung anhebt.

### Hinweis

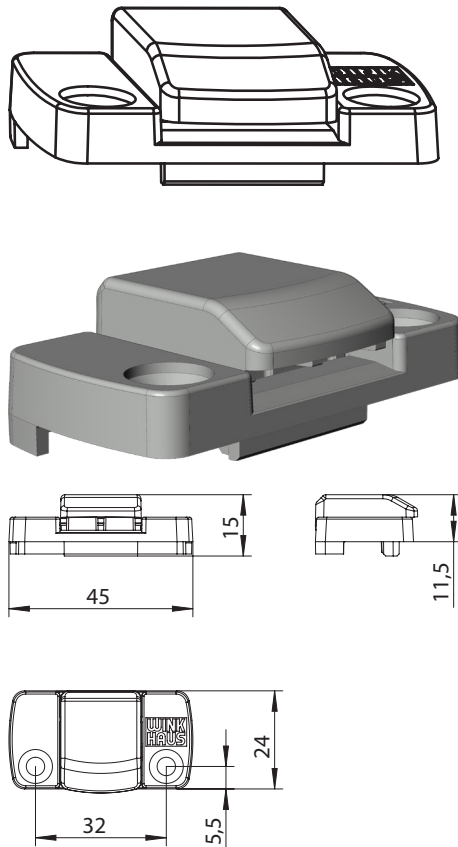
Für den bestimmungsmäßigen Gebrauch berücksichtigen Sie bitte die Informationen aus den Beschlagsübersichten, Montageanweisungen und Anwendungsdiagramme. Alle Rechte und Änderungen vorbehalten

# FLÜGELHEBER FH.152

## 4949428

## Legende

### Bauteiltyp



### Schraubachse 1

Die Schraubachse 1 beschreibt den Abstand der vorderen Schrauben zur Vorderkante des Schließblechs. Die Vorderkante des Schließblechs zeigt zur Öffnungsseite des Fensters bzw. der Tür.

S = Schließblech

X = Schraubachse 1

