

Ausziehbarer Hosenhalter Amari

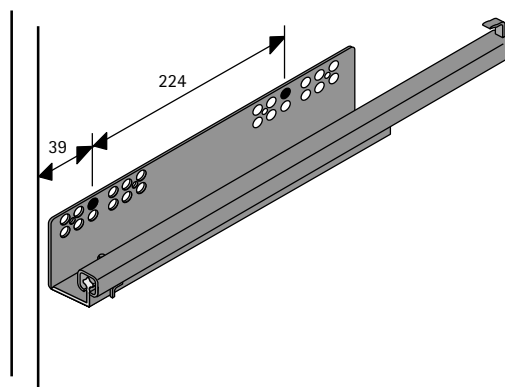
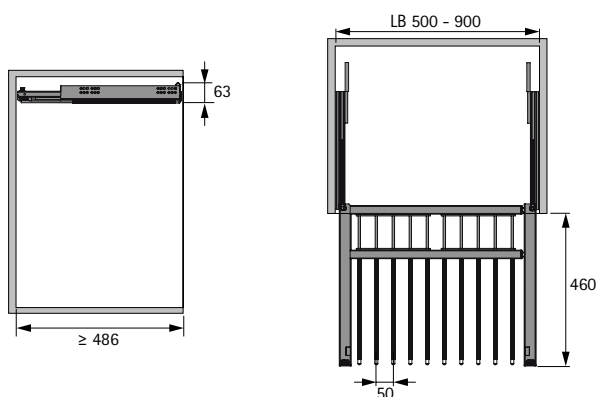


- Montage zwischen Korpusseiten
- Hosenhalter mit Antirutschprofil
- Breitenverstellbar
- Belastbarkeit 30 kg nach EN 15338, Level 3
- Ablageschalen optional bestellbar
- Im Bereich der Breitenverstellung kann optional ein Hosenhalter-Steg nachgerüstet werden, bitte separat bestellen
- Stahl pulverbeschichtet

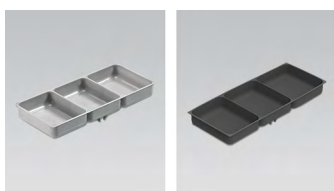
Set besteht aus:

- 1 Ausziehbarer Hosenhalter
- 1 Garnitur Vollauszüge Quadro V6 mit Silent System
- 2 Stück Abdeckkappen

Für lichte Korpusbreite (LB) mm	Anzahl Hosenhalter	Bestell-Nr. / Farbe		VE
		silber	anthrazit	
500 - 600	8	9 132 916	9 352 729	1 Set
600 - 700	10	9 132 917	9 352 730	1 Set
700 - 800	12	9 132 918	9 352 732	1 Set
800 - 900	14	9 132 919	9 352 734	1 Set



Ablageschale für Hosenhalter Amari



- Optionale Ablageschale für den Hosenhalter Amari
- Ab dem Korpusinnenmaß 590 mm können 2 Schalen eingesetzt werden, ab dem Korpusinnenmaß 850 mm können 3 Schalen eingesetzt werden
- Kunststoff

Bestell-Nr. / Farbe		VE
grau	anthrazit	
9 132 925	9 352 736	1 St.