

T-AP179AV4DORKGB1U2460L108P/3592/9M2RSMC 5103632



Produktdetails

Produktbasisklassen i	Mehrfachverriegelung i
Produkt-Funktionsgruppe	Schloss - mechanisch
Produktgruppe	panicLock
Produkt	panicLock AV4D/Automatik Panik
Produktvariante	panicLock AP EN179 AV4D OR KG

Spezifikation

Profilmaterial	Aluminium
Öffnungsmöglichkeit	1-flügelig aktiv
Flügelfalzhöhe	1.875 - 2.230 mm
Griffhöhe	1050 mm
Schlossbetätigung	AV4D OR/Schlüsselbetätigt
Panikfunktion	Umschaltfunktion B
Stulpart	U-Profil
Stulpbreite	24 mm
Stulpvariante	Variante 60
Stulpende	Eckig
Dornmaß	34 mm
Abstandsmaß	92 mm
Zylindertyp	Profilzylinder (PZ)
Drückernuss	9 mm
Drückernussausführung	Standard Drückernuss
Nebenverriegelungsart	Schwenkriegel AV4D Standard
Anzahl der Nebenverriegelungen	2
DIN Richtung	DIN rechts
Oberfläche	Matt chromatiert MC
Hauptriegel	Ohne Hauptriegel
Fallenausführung	Abgeschrägte Falle 9°
Werkstoff Falle	Zink-Stahl
Türwächterfunktion	Ohne Türwächterfunktion
Zusatzschloss	AP4B - Zusatzschloss
Befestigungsart	Standard Beschlagsschraube

Zertifizierung

Zertifizierung SKG	SKG **
DIN EN 179:2008-04	37601342AB
DIN 18251-3:2002-11	Klasse 4
SBD/PAS24	geeignet

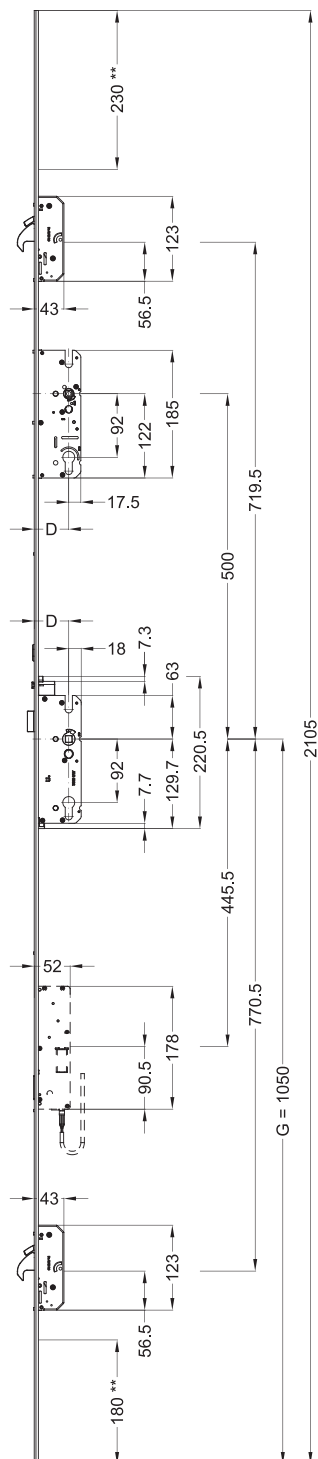
T-AP179AV4DORKGB1U2460L108P/3592/9M2RSMC 5103632

Profilsysteme

Profilhersteller

Installux, Schüco

T-AP179AV4DORKGB1U2460L108P/3592/9M2RSMC 5103632



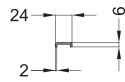
Allgemeine Vermaßung

D = Dornmaß

G = Griffhöhe

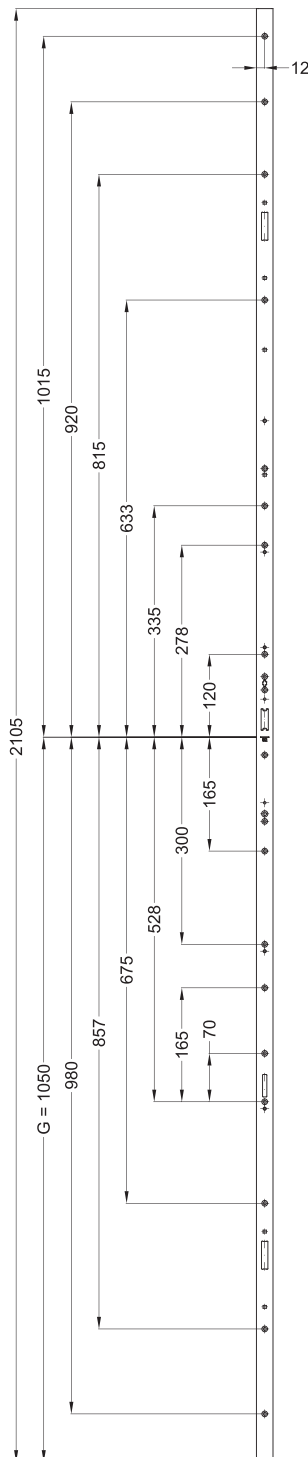
(** = Ablängbereich)

T-AP179AV4DORKGB1U2460L108P/3592/9M2RSMC 5103632



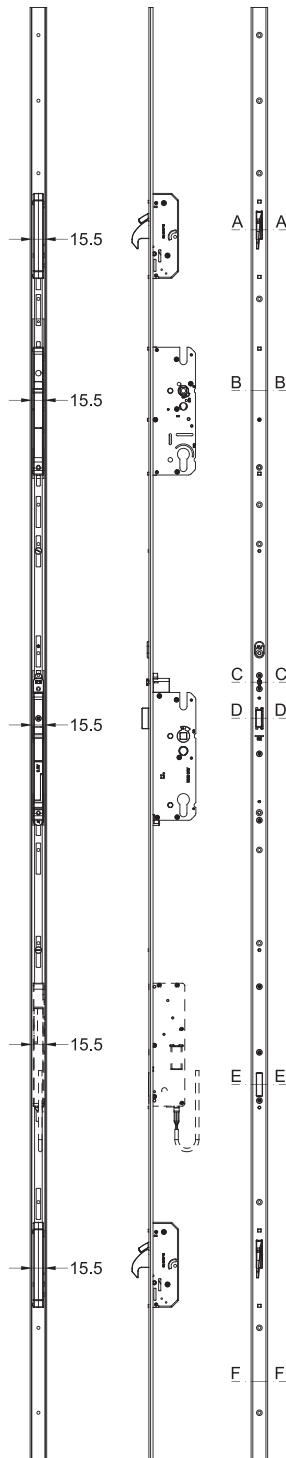
Schraubmaße

G = Griffhöhe

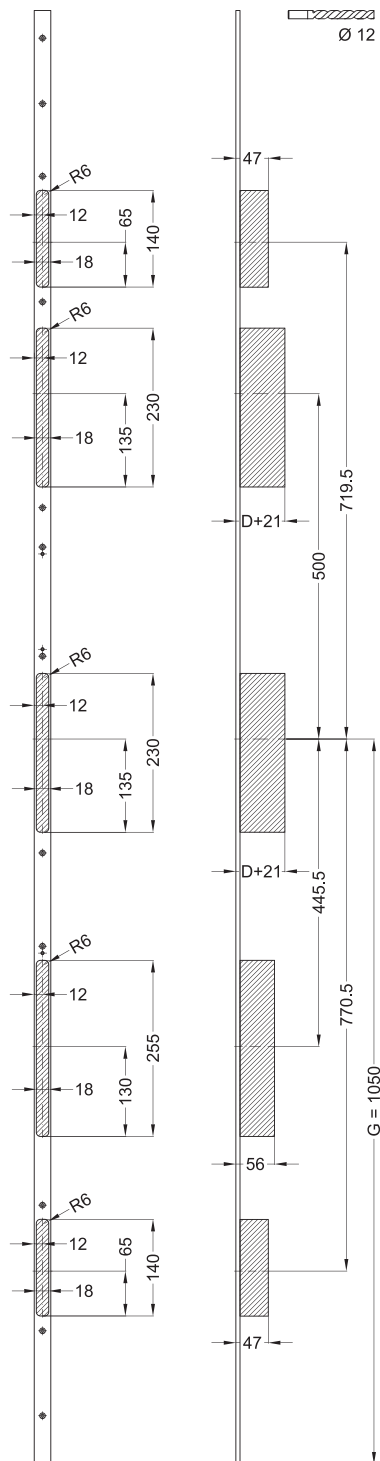


T-AP179AV4DORKGB1U2460L108P/3592/9M2RSMC 5103632

Ansichten



T-AP179AV4DORKGB1U2460L108P/3592/9M2RSMC
5103632

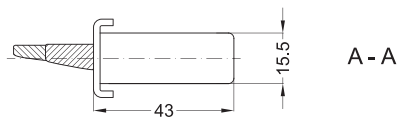


Fräsmaschine

D = Dornmaß

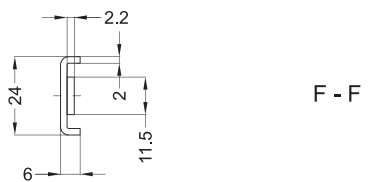
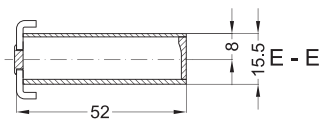
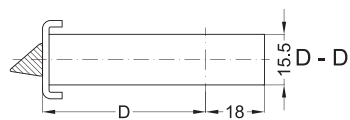
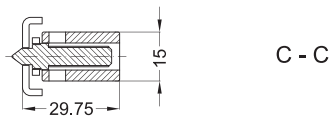
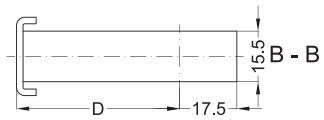
G = Griffhöhe

T-AP179AV4DORKGB1U2460L108P/3592/9M2RSMC 5103632



Einbaulage

D = Dornmaß



T-AP179AV4DORKGB1U2460L108P/3592/9M2RSMC 5103632

Legende

Das Winkhaus Portal

Mit einem einfachen Klick auf die Artikelnummer gelangen Sie direkt zum Artikel im Winkhaus Portal. Im Winkhaus Portal sind weitere Informationen wie z.B. eine Produktbeschreibung oder auch Erklärungen der einzelnen Spezifikationen verfügbar. Des Weiteren sind für die verschiedenen Profilsysteme weiterführende Informationen wie z.B. die Flügel- und Blendrahmennummern gegeben. Im Downloadbereich stehen zusätzlich weitere Dokumente und Bilder für das ausgewählte Produkt zur Verfügung.



The screenshot shows the login interface of the Winkhaus Portal. It features a title 'Das Winkhaus Portal' at the top. Below the title are two input fields: 'Benutzername / E-Mail' and 'Passwort'. Under the password field, there is a link 'Passwort vergessen?'. Below this, there is a line of text: 'Jetzt Zugang beantragen | Jetzt Zugang zu den Winkhaus Locking Services (WLS) beantragen - Zutrittsorganisation'. At the bottom of the form is a blue button labeled 'LOGIN'.

Produktbasisklassen

Erklärung von Abkürzungen

Angaben, die in Klammern gesetzt sind, werden nur bei einzelnen Mehrfachverriegelungen verwendet.