

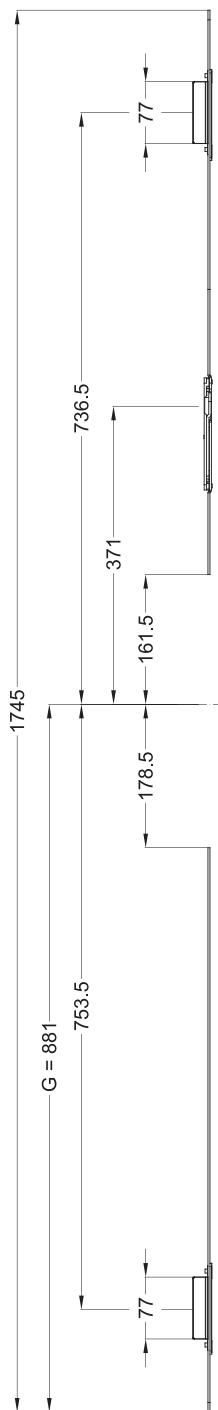
T-GRT.TF F24-908 ANC R12 SKG MV2 LS MC
2947855



Produktdetails	
Produktbasisklassen ⓘ	Rahmenteile ⓘ
Produkt-Funktionsgruppe	Garnitur-Schließleiste
Produktgruppe	Grt.-Schließleiste Türfänger
Produkt	Schwenkriegel
Spezifikation	
Rahmenprofil	F24-908
Stulpart Rahmenteil	Flachstulp
Stulpbreite Rahmenteil	24 mm
Stulpvariante Rahmenteil	Variante 60
Stulpende Rahmenteil	Abgerundet
Radius	Radius 12 mm
Ausführung/Länge	Kurz
Anpressdruck Rahmenteil	Standard
Riegeltyp Rahmenteil	2 x Schwenkriegel
Verstellung Nebenverriegelung	Obenliegende Verstellung
DIN Richtung	DIN links
Oberfläche	Matt chromatiert MC
Tasche	Mit Tasche
Endkappe	Ohne Endkappe
Dübellochung	Dübellochung 9,2 mm
Türfänger Rahmenteil	Mit Türfänger
Befestigungsart	Standard Beschlagsschraube
Zertifizierung	
Zertifizierung SKG	SKG **

T-GRT.TF F24-908 ANC R12 SKG MV2 LS MC
2947855

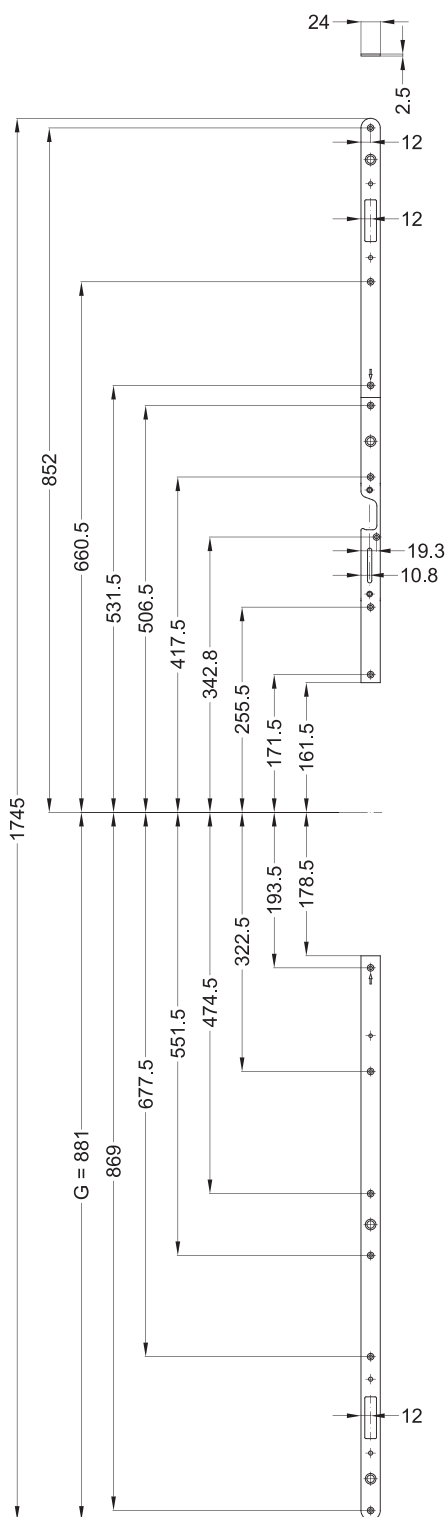
T-GRT.TF F24-908 ANC R12 SKG MV2 LS MC
2947855



Allgemeine Vermaung

G = Griffhöhe

T-GRT.TF F24-908 ANC R12 SKG MV2 LS MC 2947855

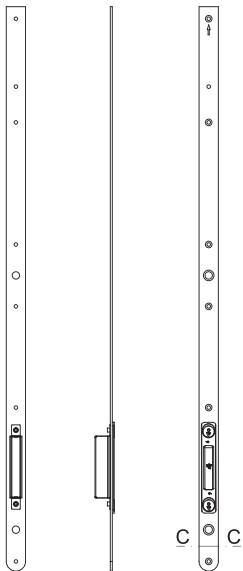
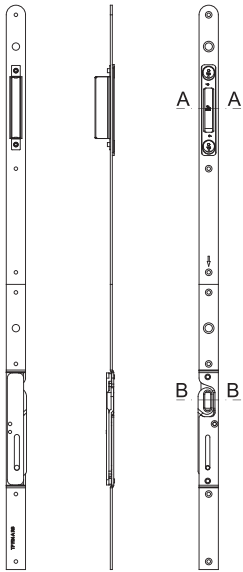


Schraubmaße

G = Griffhöhe

T-GRT.TF F24-908 ANC R12 SKG MV2 LS MC 2947855

Ansichten

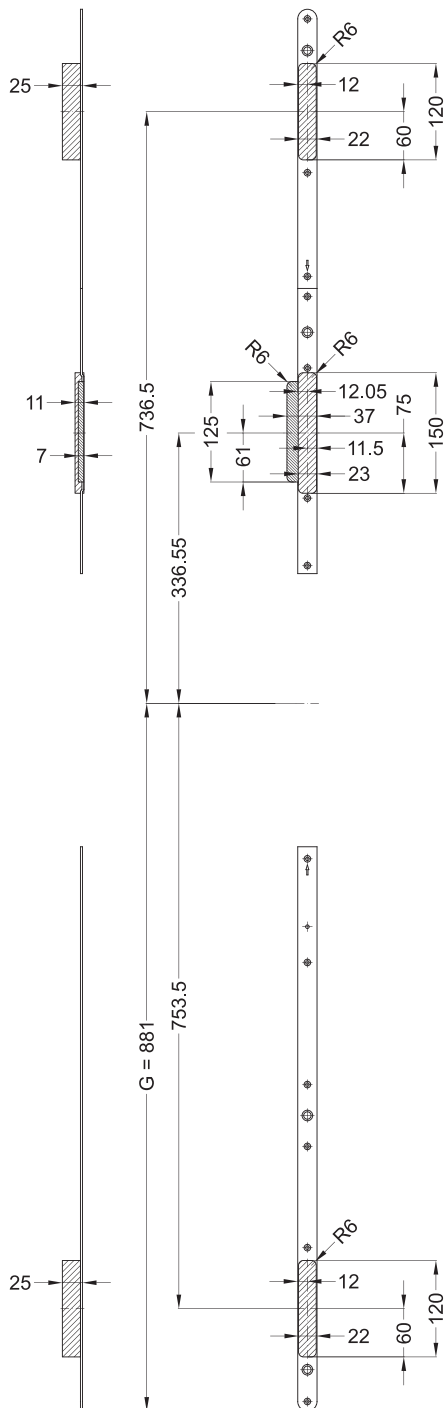


T-GRT.TF F24-908 ANC R12 SKG MV2 LS MC 2947855

Ø 12

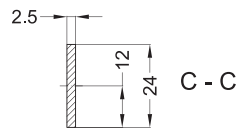
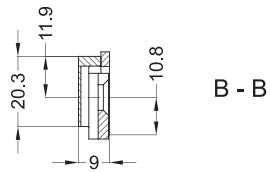
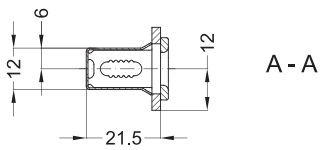
Fräsmaße

G = Griffhöhe



T-GRT.TF F24-908 ANC R12 SKG MV2 LS MC 2947855

Einbaulage

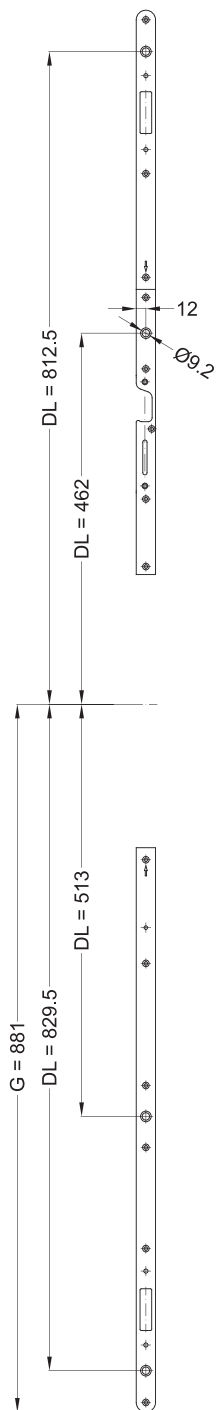


T-GRT.TF F24-908 ANC R12 SKG MV2 LS MC 2947855

Zusatzdarstellung

G = Griffhöhe

DL = Dübellochung



T-GRT.TF F24-908 ANC R12 SKG MV2 LS MC 2947855

Legende

Das Winkhaus Portal

Mit einem einfachen Klick auf die Artikelnummer gelangen Sie direkt zum Artikel im Winkhaus Portal. Im Winkhaus Portal sind weitere Informationen wie z.B. eine Produktbeschreibung oder auch Erklärungen der einzelnen Spezifikationen verfügbar. Des Weiteren sind für die verschiedenen Profilsysteme weiterführende Informationen wie z.B. die Flügel- und Blendrahmennummern gegeben. Im Downloadbereich stehen zusätzlich weitere Dokumente und Bilder für das ausgewählte Produkt zur Verfügung.



The screenshot shows the login interface of the Winkhaus Portal. It features a title 'Das Winkhaus Portal' at the top. Below the title are two input fields: 'Benutzername / E-Mail' and 'Passwort'. Under the password field, there is a link 'Passwort vergessen?'. Below this, there is a line of text: 'Jetzt Zugang beantragen | Jetzt Zugang zu den Winkhaus Locking Services (WLS) beantragen - Zutrittsorganisation'. At the bottom of the form is a dark blue button with the text 'LOGIN' in white capital letters.

Produktbasisklassen

Erklärung von Abkürzungen

Angaben, die in Klammern gesetzt sind, werden nur bei einzelnen Rahmenteilen verwendet.