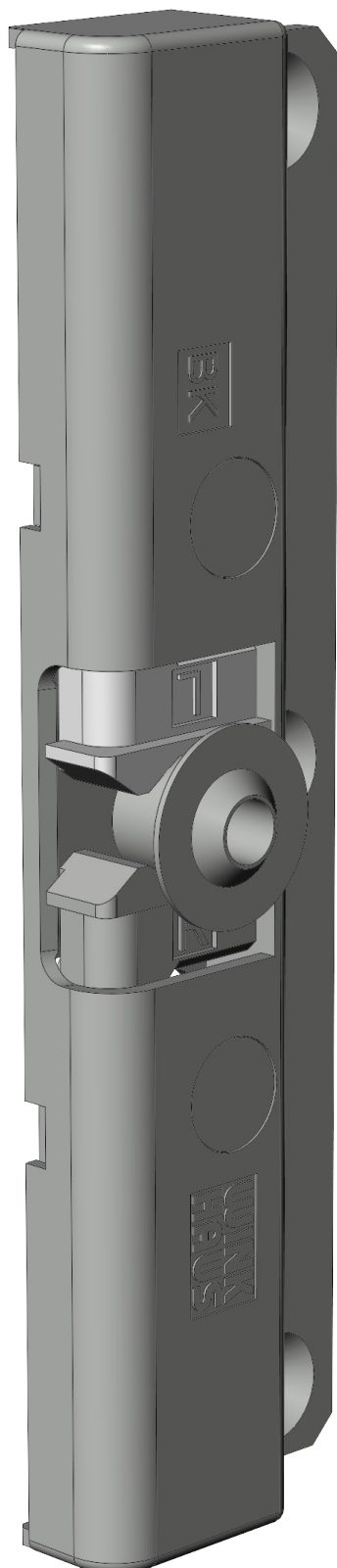

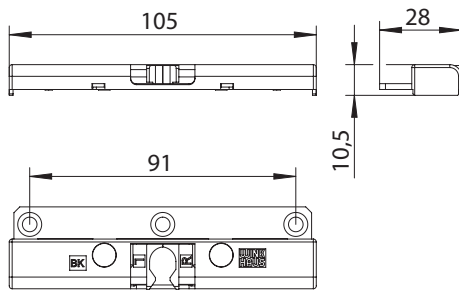


BALKONTÜRSCHNÄPPER BK 81 VS BN SL 2113543



Spezifikation	
Bauteiltyp	Balkontürschnäpper - RT
Fensterwerkstoff	Kunststoff
Flügelbeschlagnut	16 mm Beschlagnut
Falzluf	12 mm
Bauteiltiefe	28 mm
Anpressdruckverstellung	nein
Farbe	silber
Oberfläche	verzinkt
Bauteilsitz	weitöffnender Stulpflügel
Bauteillänge	105 mm
Schraubachse 1 	22 mm
Verpackung	Mehrweg

BALKONTÜRSCHNÄPPER BK 81 VS BN SL 2113543



Hinweis

Für den bestimmungsmäßigen Gebrauch berücksichtigen Sie bitte die Informationen aus den Beschlagsübersichten, Montageanweisungen und Anwendungsdiagramme. Alle Rechte und Änderungen vorbehalten

BALKONTÜRSCHNÄPPER BK 81 VS BN SL 2113543

Legende

Schraubachse 1

Die Schraubachse 1 beschreibt den Abstand der vorderen Schrauben zur Vorderkante des Schließblechs. Die Vorderkante des Schließblechs zeigt zur Öffnungsseite des Fensters bzw. der Tür.

S = Schließblech

X = Schraubachse 1

