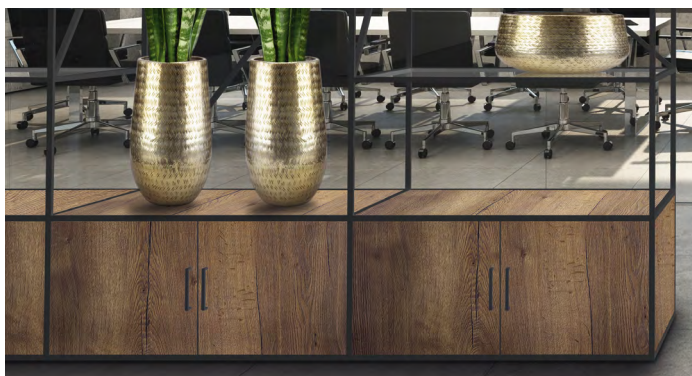
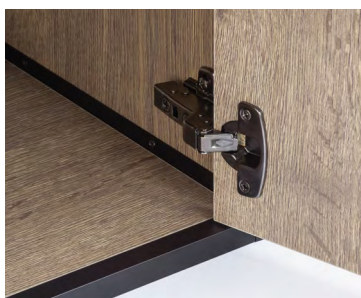


Cadro Rahmensystem

- Basis
- Scharnieranbindung

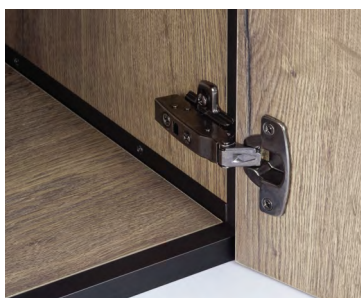


Eine weitere Option zur Erstellung Ihres individuellen Möbelstücks bieten Hettich Sensys Scharniere. Neben der Anbringung von einliegenden Türen innerhalb des Rahmens ist die Montage von vorliegenden Türen ebenfalls problemlos möglich. So lassen sich auch komplett geschlossene Möbelvarianten verwirklichen.



Einliegende Türen

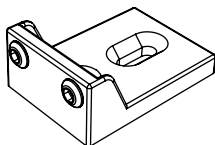
Sensys Scharniere für einliegende Türen (Basis B-4) in Kombination mit Sensys Kreuzmontageplatten. Die Wahl der Montageplatte richtet sich nach der individuellen Anwendung wie z.B. gewünschte Fuge. Beispiel: Fuge 1 mm / Topfabstand C = 4 mm
-> Sensys 110°-Scharnier für einliegende Türen + Kreuzmontageplatte Distanz 3 mm.



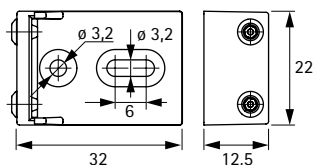
Vorliegende Türen

Sensys Scharniere für vorliegende Türen (Basis 12,5 mm) in Kombination mit Sensys Kreuzmontageplatten zum Anschrauben (Befestigung mit Senkkopfschrauben $\varnothing 4,5 \times 18$ mm). Die Wahl der Montageplatte richtet sich nach der individuellen Anwendung wie z.B. gewünschte Auflage der Tür. Beispiel: Auflage 17 mm / Fuge 1 mm / Topfabstand C = 4,5 mm
-> Sensys 110°-Scharnier für vorliegende Türen + Kreuzmontageplatte Distanz 0 mm.
Ggf. kann eine Unterfütterung der Montageplatten erforderlich sein.

Türanschlag für Drehtüren



- Verhindert das Durchschwingen von Drehtüren
- Zum Anschrauben an den Korpusboden / -oberboden
- Kunststoff



Bestell-Nr. / Farbe		VE
schwarz	grau	
9 303 883	9 303 884	2 St.