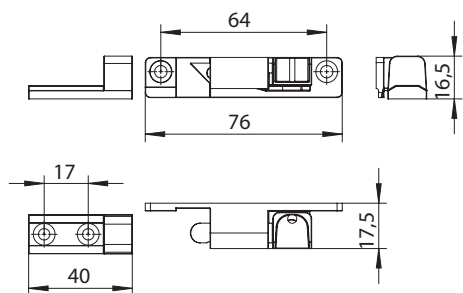
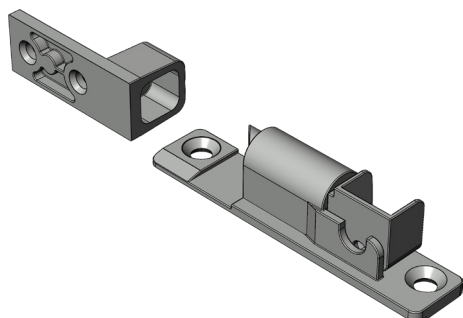


DREHSPERRE aPE WS

2221860



Spezifikation	
Bauteiltyp	Dreh Sperre
Fensterwerkstoff	Holz, Kunststoff
Holzrahmennut	Eurofalz, Euronut 6/8, Euronut 7/8
Anpressdruckverstellung	nein
Farbe	weiß (ähnl. RAL 9016)
Verpackung	Mehrweg

Hinweis

Für den bestimmungsmäßigen Gebrauch berücksichtigen Sie bitte die Informationen aus den Beschlagsübersichten, Montageanweisungen und Anwendungsdiagramme. Alle Rechte und Änderungen vorbehalten

DREHSPERRE aPE WS 2221860

Legende