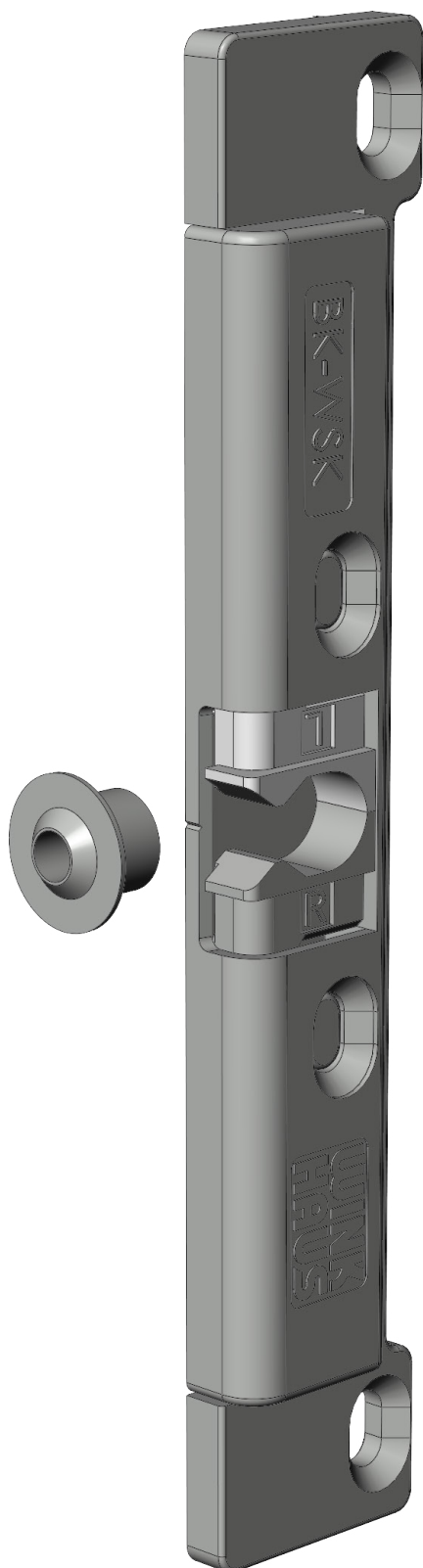



BALKONTÜRSCHNÄPPER BK121 SL

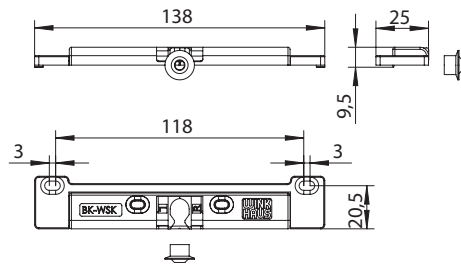
1848396



Spezifikation	
Bauteiltyp	Balkontürschnäpper - RT
Fensterwerkstoff	Kunststoff
Nutmittenlage	13 mm
Falzlufte	12 mm
Bauteiltiefe	25 mm
Anpressdruckverstellung	nein
Farbe	silber
Oberfläche	verzinkt
Bauteilsitz	weitöffnender Stulpflügel
Bauteillänge	138 mm
Schraubachse 1 	20.5 mm
Verpackung	Mehrweg

BALKONTÜRSCHNÄPPER BK121 SL

1848396



Hinweis

Für den bestimmungsmäßigen Gebrauch berücksichtigen Sie bitte die Informationen aus den Beschlagsübersichten, Montageanweisungen und Anwendungsdiagramme. Alle Rechte und Änderungen vorbehalten

BALKONTÜRSCHNÄPPER BK121 SL

1848396

Legende

Schraubachse 1

Die Schraubachse 1 beschreibt den Abstand der vorderen Schrauben zur Vorderkante des Schließblechs. Die Vorderkante des Schließblechs zeigt zur Öffnungsseite des Fensters bzw. der Tür.

S = Schließblech

X = Schraubachse 1

