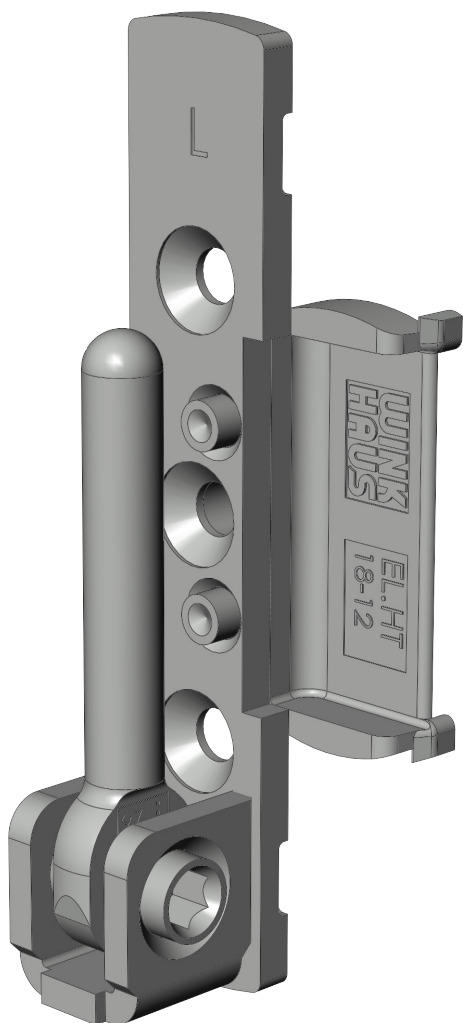


ECKLAG.EL.HT.18-12.LS

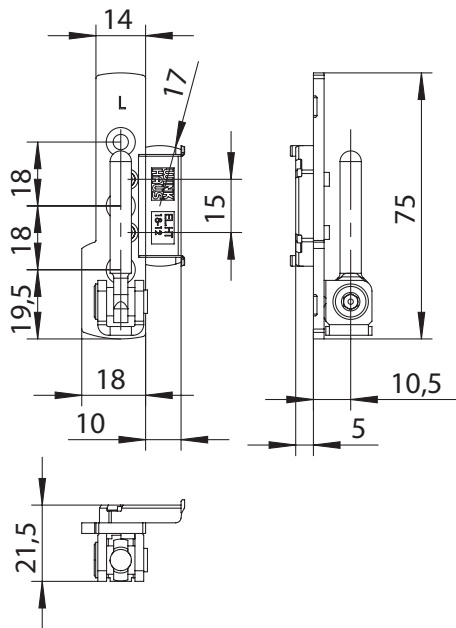
4939921



Spezifikation	
Bauteiltyp	Ecklager 
Fensterwerkstoff	Holz
Nutmittenlage	9 mm, 13 mm
Falzluft	12 mm
Flügelüberschlag	18 mm
Anschlagseite	DIN links
Sichtbarkeit	aufliiegend
Öffnungsart/Schaltfolge	Dreh-Kipp, Kipp vor Dreh
Farbe Bandseite	silber
Oberfläche Bandseite	verzinkt
Bandseitenausführung	activPilot Concept K
max. zul. Flügelgewicht 	130 kg
Ø Ecklagerbolzen	6 mm
Breite Ecklagerplatte	14 - 18 mm
Anzahl Schraubenlöcher	3
Topfausführung	einfach Topf
Profilbearbeitung notwendig	ja
Verpackung	Mehrweg

ECKLAG.EL.HT.18-12.LS

4939921



ECKLAG.EL.HT.18-12.LS

4939921

Ecklager

Das Ecklager ist für die Verbindung zwischen Fensterflügel und -rahmen an der Unterseite des Fensters zuständig und ermöglicht die verschiedenen Öffnungsarten des Fensterflügels. Es wird am Fensterrahmen montiert und mit dem flügelseitigen Flügellager verbunden.

Hinweis

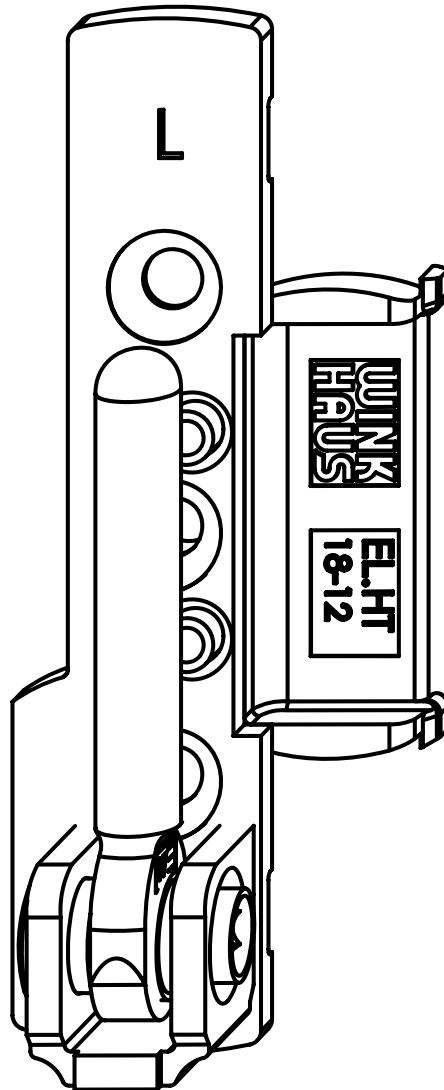
Für den bestimmungsmäßigen Gebrauch berücksichtigen Sie bitte die Informationen aus den Beschlagsübersichten, Montageanweisungen und Anwendungsdiagramme. Alle Rechte und Änderungen vorbehalten

ECKLAG.EL.HT.18-12.LS

4939921

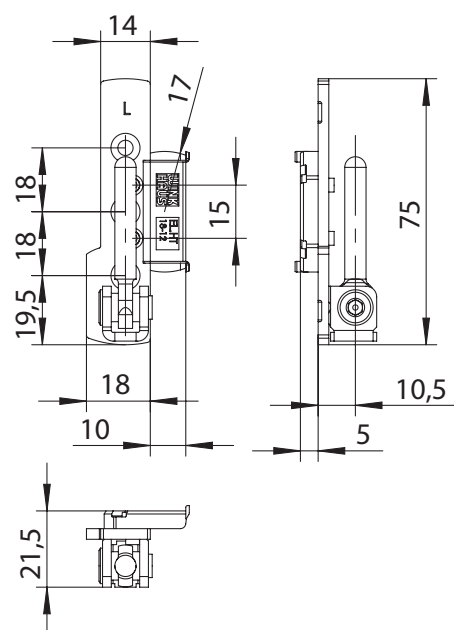
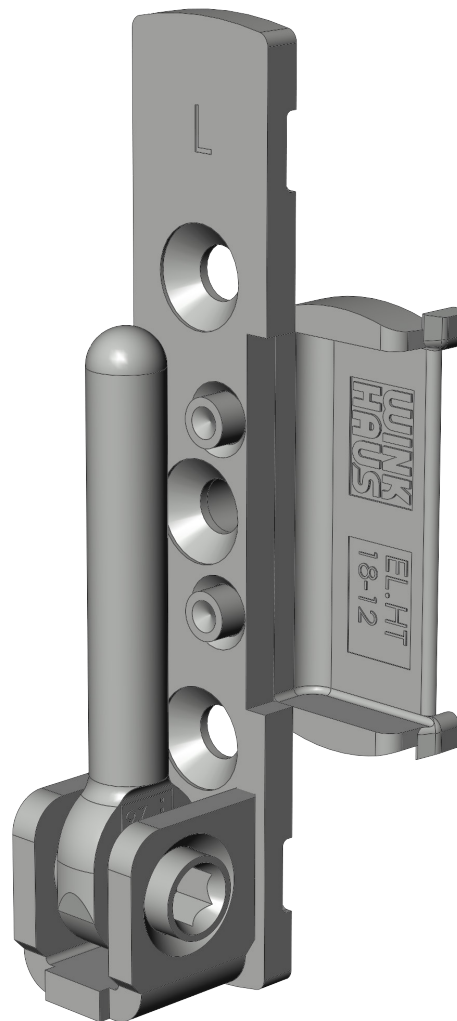
Legende

Bauteiltyp



ECKLAG.EL.HT.18-12.LS

4939921



Maximal zulässiges Flügelgewicht

Mit diesem Wert wird das maximal zulässige Flügelgewicht, wofür der Fensterbeschlag freigegeben ist, angegeben. Jedoch sind weitere Parameter zu beachten, um die endgültig zulässigen Flügelgrößen zu bestimmen. Hierfür muss

ECKLAG.EL.HT.18-12.LS 4939921

das jeweilige Anwendungsdiagramm aus dem Produktkatalog zu Rate gezogen werden.