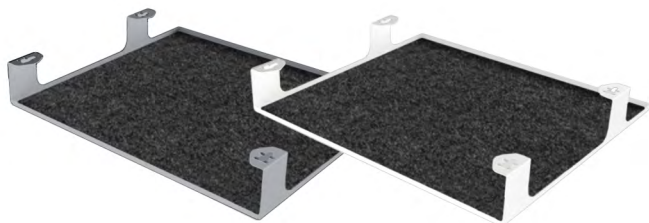


Beschlagsysteme zur Organisation am Schreibtisch

- ▶ Schalensystem SmarTray Stahl mit Kassette und Auszugsführung Quadro Vollauszug
- ▶ Einsatz unter Tischplatten / Oberböden

SmarTray Stahl Ablage



- ▶ Ablage für den Einsatz insbesondere unter Tischplatten
- ▶ Geeignet um Tischtraversen bis 50 mm Höhe an verschiedenen Positionen zu umgehen / aufzunehmen
- ▶ Stahl pulverbeschichtet
- ▶ Abmessungen außen: (Breite x Tiefe x Höhe) 379,5 x 348 x 60 mm
- ▶ Abmessungen innen: (Breite x Tiefe x Höhe) 377 x 345 x 56 mm
- ▶ Belastbarkeit: 6 kg
- ▶ Mit optionalem Verbindungsset mit einem SmarTray Stahl mit Kassette kombinierbar

Set besteht aus:

- ▶ 1 Ablage
- ▶ 1 Filzeinlage in anthrazit
- ▶ Montageanleitung mit Bohrschablone

Schraubenempfehlungen:

- ▶ 4 Stück ø 6,3 x 14 mm je Ablage

Hinweise:

- ▶ Wird die Ablage mit einer SmarTray Schale mit Kassette (Einzelverpackung) eingesetzt, enthält diese die Schrauben zur Befestigung

Farbe	Bestell-Nr.	VE
anthrazit	9 249 311	1 Set
weiß	9 249 312	1 Set