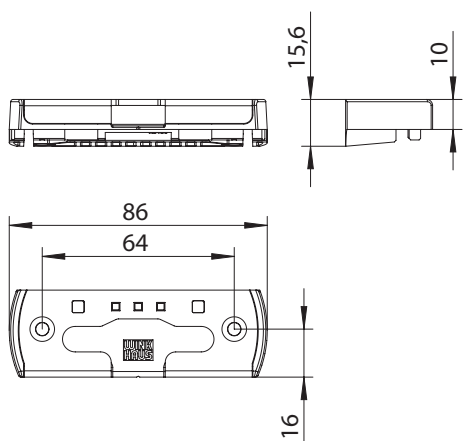
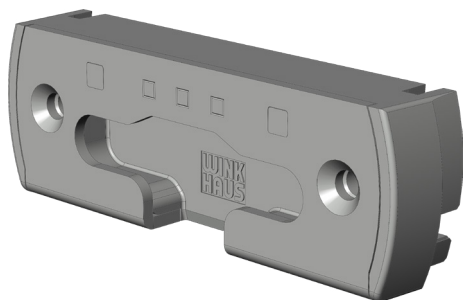




KIPPBL.SBK.K.144.S

2920687



| Spezifikation | |
|--|--|
| Bauteiltyp | Kippschließblech |
| Fensterwerkstoff | Kunststoff |
| Nutmittenlage | 13 mm |
| Falzluft | 12 mm |
| Anschlagseite | DIN links, DIN rechts |
| Öffnungsart/Schaltfolge | Dreh-Kipp |
| Anpressdruck | Standard |
| Schließblechtiefe | 29 mm |
| Werkstoff Schließbleche | Kunststoff-Stahl |
| Farbe | anthrazitgrau (ähnl. RAL 7016), silber |
| Sicherheitseignung | RC-tauglich |
| Anwendungsbereich | |
| Befestigungsart | Fensterbauschraube |
| Anzahl Schraubenlöcher | 2 |
| Schraubachse 1  | 14 mm |
| Schraubabstand Achse 1  | 64 mm |
| Schraubachsenwinkel | 90° |
| Einlaufschräge | nein |
| Einlaufbreite Kippblech | 18 mm |
| Mit Auflauf | nein |
| Mit Langloch | nein |
| Mit Boden | ja |
| Set/Garnitur | nein |
| Verpackung | Mehrweg |

| Profilsysteme | |
|---------------|----------------------------|
| Profilsystem | Elegance, Avantgarde, 88 + |

Hinweis

Für den bestimmungsmäßigen Gebrauch berücksichtigen Sie bitte die Informationen aus den Beschlagsübersichten, Montageanweisungen und Anwendungsdiagramme. Alle Rechte und Änderungen vorbehalten

KIPPBL.SBK.K.144.S

2920687

Legende

Schraubachse 1

Die Schraubachse 1 beschreibt den Abstand der vorderen Schrauben zur Vorderkante des Schließblechs. Die Vorderkante des Schließblechs zeigt zur Öffnungsseite des Fensters bzw. der Tür.

S = Schließblech

X = Schraubachse 1



Schraubabstand Achse 1

Der Schraubabstand Achse 1 beschreibt den Abstand zwischen den in Schraubachse 1 liegenden Schrauben. Siehe auch den Infotext zu Schraubachse 1.

S = Schließblech

X = Schraubabstand Achse 1

