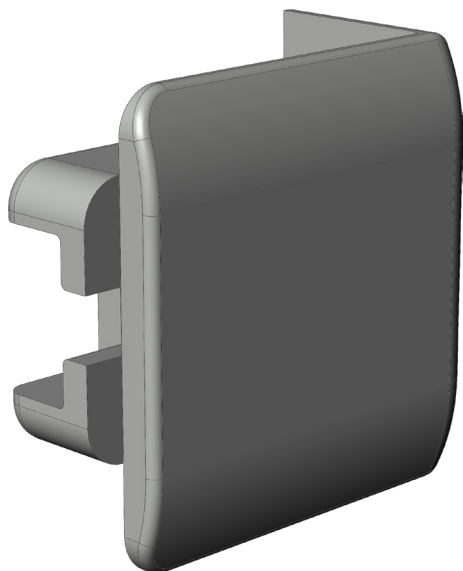
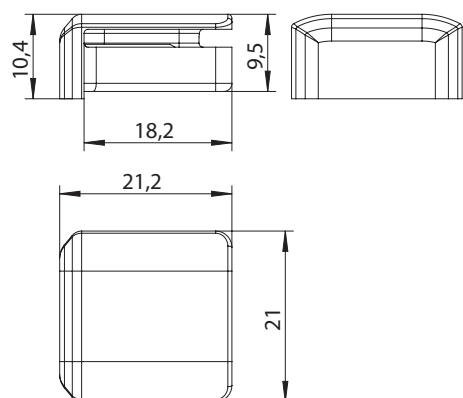


AUFLAUF K.SBS.W ÄHNL. RAL 7037 4978509



Spezifikation	
Bauteiltyp	Auflauf
Fensterwerkstoff	Kunststoff
Nutmittenlage	13 mm
Falzluft	12 mm
Bauteiltiefe	21.2 mm
Anpressdruckverstellung	nein
Farbe	staubgrau (ähnl. RAL 7037)
Bauteilsitz	Blendrahmen - verdecktliegend
Bauteilhöhe Auflauf	9.5 mm
Bauteillänge	21 mm
Schraubachse 1 	11.5 mm
Verpackung	Mehrweg



Hinweis

Für den bestimmungsmäßigen Gebrauch berücksichtigen Sie bitte die Informationen aus den Beschlagsübersichten, Montageanweisungen und Anwendungsdiagramme. Alle Rechte und Änderungen vorbehalten

AUFLAUF K.SBS.W ÄHNL. RAL 7037 4978509

Legende

Schraubachse 1

Die Schraubachse 1 beschreibt den Abstand der vorderen Schrauben zur Vorderkante des Schließblechs. Die Vorderkante des Schließblechs zeigt zur Öffnungsseite des Fensters bzw. der Tür.

S = Schließblech

X = Schraubachse 1

