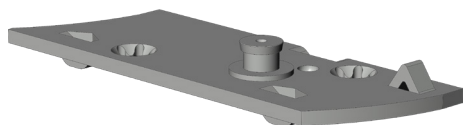


# RAHMENANBINDUNG DB.K.SE.166.LS 4930378



Spezifikation	
Bauteiltyp	Rahmenteil Drehbegrenzer
Fensterwerkstoff	Kunststoff
Falzlufte	12 mm
Bauteiltiefe	29 mm
Anpressdruckverstellung	nein
Farbe	silber
Oberfläche	verzinkt
Bauteilsitz	Blendrahmen - verdecktliegend
Bauteillänge	83.2 mm
Schraubachse 1	6.5 mm
Verpackung	Mehrweg

Profilsysteme	
Profilhersteller	Aluplast, Dimex, Schüco
Profilsystem	Ideal 2000, Ideal 3000, System 7,0, System 8,0, Corona 70, Corona SI 82, Living

# RAHMENANBINDUNG DB.K.SE.166.LS 4930378

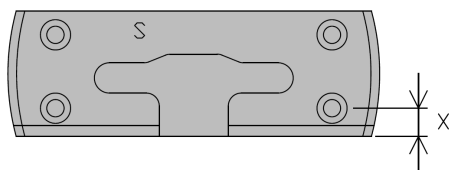
## **Hinweis**

Für den bestimmungsmäßigen Gebrauch berücksichtigen Sie bitte die Informationen aus den Beschlagsübersichten, Montageanweisungen und Anwendungsdiagramme.

Alle Rechte und Änderungen vorbehalten

# RAHMENANBINDUNG DB.K.SE.166.LS 4930378

## Legende



### Schraubachse 1

Die Schraubachse 1 beschreibt den Abstand der vorderen Schrauben zur Vorderkante des Schließblechs. Die Vorderkante des Schließblechs zeigt zur Öffnungsseite des Fensters bzw. der Tür.

S = Schließblech

X = Schraubachse 1