

T-SB FRA F24-908WZ AVU R12 RS MC

5059241



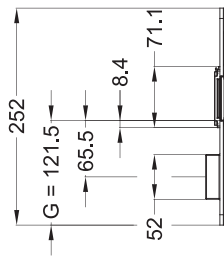
Produktdetails	
Produktbasisklassen ⓘ	Rahmenteile ⓘ
Produkt-Funktionsgruppe	Einzelschließblech
Produktgruppe	Schließblech
	Hauptverriegelung
Produkt	Falle-Riegel

Spezifikation	
Rahmenprofil	F24-908
Stulpart Rahmenteil	Flachstulp
Stulpbreite Rahmenteil	24 mm
Stulpende Rahmenteil	Abgerundet
Radius	Radius 12 mm
Ausführung/Länge	Kurz
Anpressdruck Rahmenteil	Standard
Abstandsmaß Rahmenteil	85 - 94 mm
Auslöser	Nachrüstbar (Auslöser AV3/ AVP)
Ausführung Magnetauslöser	Magnetauslöser 13 UMV
Fallenauflaufbrücke	Ohne Fallenauflaufbrücke
Länge Fallenauflauf	11 mm
Riegeltyp Rahmenteil	1 x Falle-Riegel
Verstellung Nebenverriegelung	Ohne Verstellung
DIN Richtung	DIN rechts
Oberfläche	Matt chromatiert + gebürstet MCG
Tasche	Mit Tasche
Endkappe	Ohne Endkappe
Befestigungsart	Standard Beschlagsschraube

T-SB FRA F24-908WZ AVU R12 RS MC
5059241

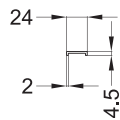
T-SB FRA F24-908WZ AVU R12 RS MC

5059241



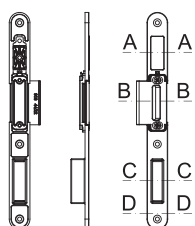
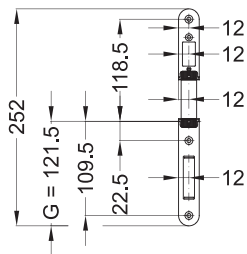
Allgemeine Vermaung

G = Griffhhe



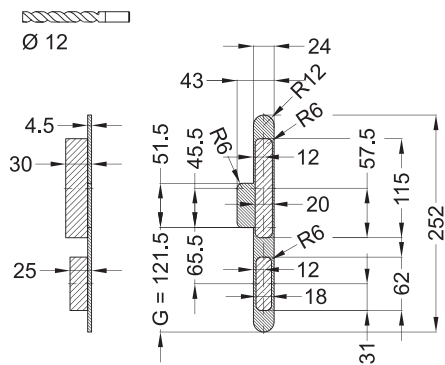
Schraubmae

G = Griffhhe



Ansichten

T-SB FRA F24-908WZ AVU R12 RS MC
5059241



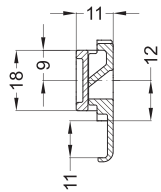
Fräsmaschine

G = Griffhöhe

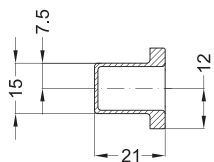


A - A

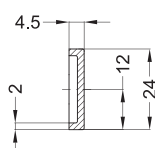
Einbaulage



B - B



C - C



D - D

T-SB FRA F24-908WZ AVU R12 RS MC 5059241

Legende

Das Winkhaus Portal

Mit einem einfachen Klick auf die Artikelnummer gelangen Sie direkt zum Artikel im Winkhaus Portal. Im Winkhaus Portal sind weitere Informationen wie z.B. eine Produktbeschreibung oder auch Erklärungen der einzelnen Spezifikationen verfügbar. Des Weiteren sind für die verschiedenen Profilsysteme weiterführende Informationen wie z.B. die Flügel- und Blendrahmennummern gegeben. Im Downloadbereich stehen zusätzlich weitere Dokumente und Bilder für das ausgewählte Produkt zur Verfügung.



The screenshot shows the login interface of the Winkhaus Portal. It features a title 'Das Winkhaus Portal' at the top. Below the title are two input fields: 'Benutzername / E-Mail' and 'Passwort'. Under the password field is a link 'Passwort vergessen?'. Below this is a line of text: 'Jetzt Zugang beantragen | Jetzt Zugang zu den Winkhaus Locking Services (WLS) beantragen - Zutrittsorganisation'. At the bottom is a dark blue button with the text 'LOGIN' in white capital letters.

Produktbasisklassen

Erklärung von Abkürzungen

Angaben, die in Klammern gesetzt sind, werden nur bei einzelnen Rahmenteilen verwendet.