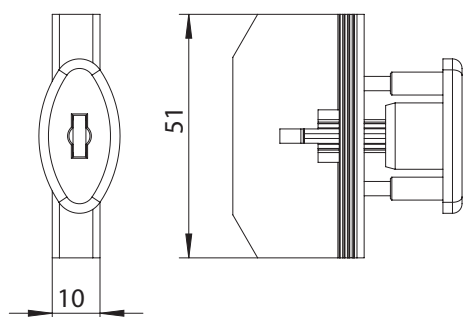
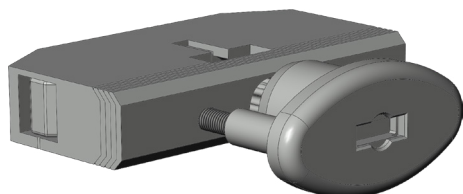


DREHSPERRE DS.24.WS

5033454



Spezifikation	
Bauteiltyp	Dreh Sperre
Flügelbeschlagnut	16 mm Beschlagnut
Nutmittenlage	9 mm, 13 mm
Falzluf	12 mm
Anschlagseite	DIN links, DIN rechts
Abschließbar	ja
Farbe	weiß (ähnl. RAL 9016)
Oberfläche	Kunststoff ⓘ
Montageposition	Flügel
Aufdeckmaß	15 - 22,5 mm
Klemmung	ja
Automatenfähige Montage	nein
Verpackung	Mehrweg

Hinweis

Für den bestimmungsmäßigen Gebrauch berücksichtigen Sie bitte die Informationen aus den Beschlagsübersichten, Montageanweisungen und Anwendungsdiagramme. Alle Rechte und Änderungen vorbehalten

DREHSPERRE DS.24.WS

5033454

Legende

Oberfläche

Kunststoff

Das sind Kunststoffbauteile ohne Oberflächenbehandlung.