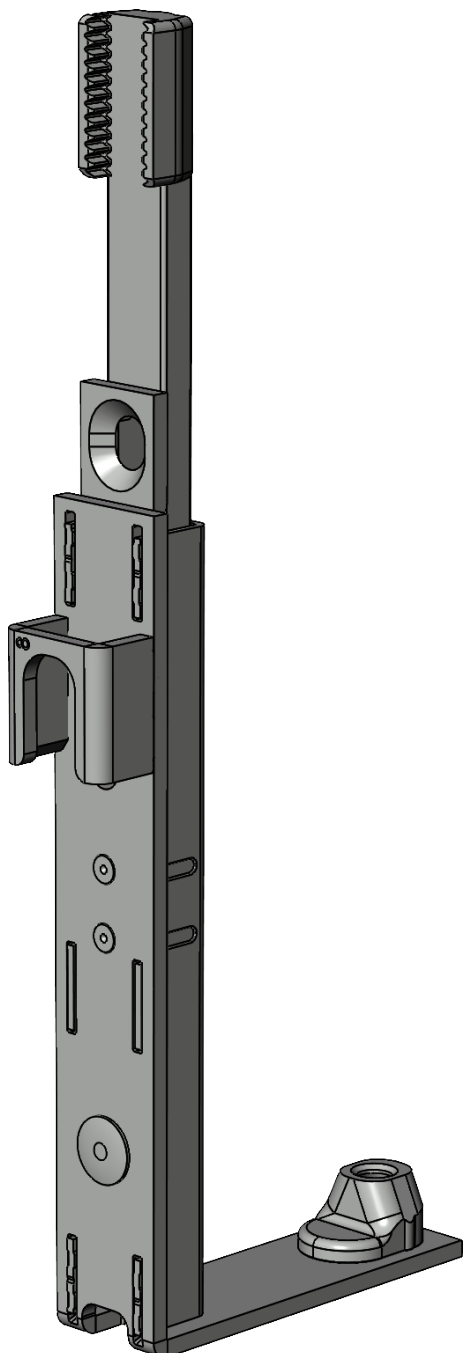


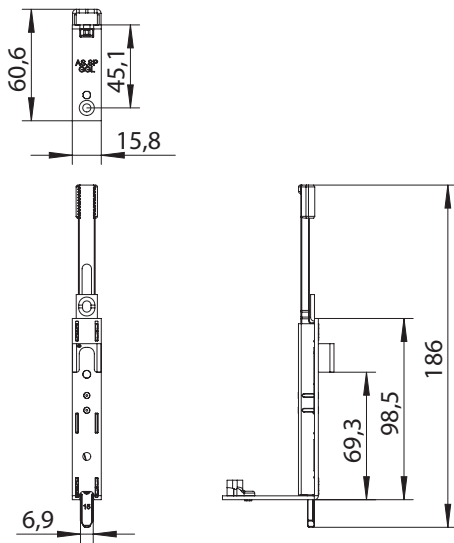
# ANSCHL.SCHIENE AS.SP.GGL.SB 5019457



Spezifikation	
Bauteiltyp	Anschlussschiene ①
Fensterwerkstoff	Aluminium, Holz, Kunststoff, Stahl
Flügelbeschlagnut	16 mm Beschlagnut
Anschlagseite	DIN links, DIN rechts
Fenstertyp Sonderbauteile	Stulp, zweitöffnender Flügel
Anzahl Verschlusspunkte	0
Farbe	silber
Oberfläche	verzinkt
Bauteillänge	98.5 mm
Spatelausstoß	10 mm
Hubrichtung	gegenläufig
Klemmung	ja
Automatenfähige Montage	nein
Nuttiefe	11.5 mm
Verpackung	Mehrweg

# ANSCHL.SCHIENE AS.SP.GGL.SB

## 5019457



### Anschlussschiene

Die Anschlussschiene wird in Kombination mit der Oberschiene bei Atelierfenstern eingesetzt. Positioniert wird sie in der nicht rechtwinkligen Ecke im Scherenbereich des Fensters.

# ANSCHL.SCHIENE AS.SP.GGL.SB 5019457

## **Hinweis**

Für den bestimmungsmäßigen Gebrauch berücksichtigen Sie bitte die Informationen aus den Beschlagsübersichten, Montageanweisungen und Anwendungsdiagramme. Alle Rechte und Änderungen vorbehalten