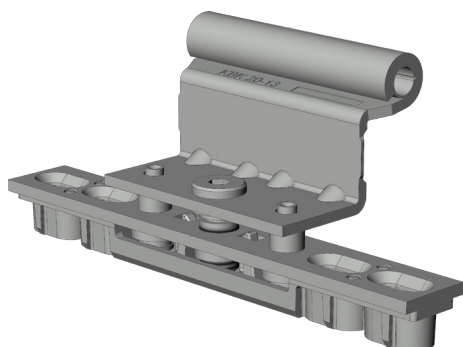


KIPPBAND KB.K.20-13

5082080



| Spezifikation | |
|---------------------------|------------------------------|
| Bauteiltyp | Kippband ⓘ |
| Fensterwerkstoff | Aluminium, Kunststoff, Stahl |
| Flügelbeschlagnut | 16 mm Beschlagnut |
| Falzluft | 12 mm |
| Flügelüberschlag | 20 mm |
| Nutmittenlage | 13 mm |
| Sichtbarkeit | auflegend |
| Öffnungsart/Schaltfolge | Kipp |
| Farbe | silber |
| Oberfläche | verzinkt |
| Farbe Bandseite | silber |
| Oberfläche Bandseite | verzinkt |
| Bandseitenausführung | activPilot Concept K |
| max. zul. Flügelgewicht ⓘ | 80 kg |
| Drehhemmung | nein |
| Verpackung | Mehrweg |

Kippband

Das Kippband ist für die Verbindung zwischen Fensterflügel und -rahmen an der Unterseite des Fensters zuständig und ermöglicht eine Kippöffnung des Fensterflügels. Es wird mit dem rahmenseitigen Scherenlager durch einen Scherenlagerstift verbunden und flügelseitig in der Beschlagnut montiert.

Hinweis

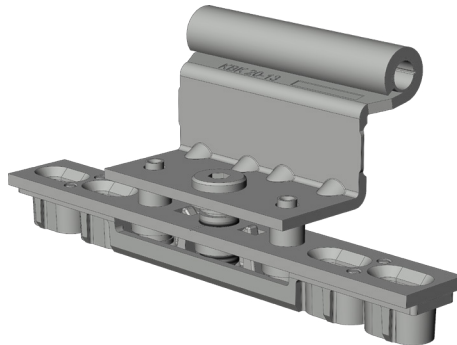
Für den bestimmungsmäßigen Gebrauch berücksichtigen Sie bitte die Informationen aus den Beschlagsübersichten, Montageanweisungen und Anwendungsdiagramme. Alle Rechte und Änderungen vorbehalten

KIPPBAND KB.K.20-13

5082080

Legende

Bauteiltyp



Maximal zulässiges Flügelgewicht

Mit diesem Wert wird das maximal zulässige Flügelgewicht, wofür der Fensterbeschlag freigegeben ist, angegeben. Jedoch sind weitere Parameter zu beachten, um die endgültig zulässigen Flügelgrößen zu bestimmen. Hierfür muss das jeweilige Anwendungsdiagramm aus dem Produktkatalog zu Rate gezogen werden.