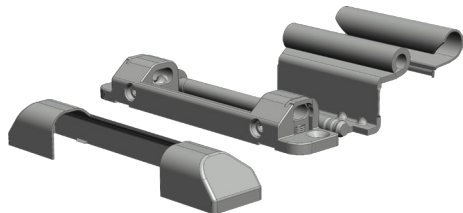


GRT.RB.K.SB.20-13.F9

2012099



Spezifikation	
Settyp	Rundbogen-Scherenbandgarnitur
Fensterwerkstoff	Kunststoff
Nutmittenlage	13 mm
Falzlufte	12 mm
Flügelüberschlag	20 mm
Anschlagseite	DIN links, DIN rechts
Fensterform Sonderbauteile	Rundbogenfenster
Öffnungsart/Schaltfolge	Dreh-Kipp
Farbe	silber
Oberfläche	verzinkt
Farbe Bandseite	titanfarbig
Oberfläche Bandseite	gepulvert ⓘ
Bandseitenausprägung	mit DK-Schere
max. zul. Flügelgewicht ⓘ	80 kg

Hinweis

Für den bestimmungsmäßigen Gebrauch berücksichtigen Sie bitte die Informationen aus den Beschlagsübersichten, Montageanweisungen und Anwendungsdiagramme. Alle Rechte und Änderungen vorbehalten

GRT.RB.K.SB.20-13.F9
2012099

Legende

Oberfläche Bandseite**Gepulvert**

Auf die Oberflächen wird das Farbpulver aufgenebelt und anschließend bei 160 - 200 °C eingebrannt und verschmolzen. So entsteht eine sehr hohe Korrosionsbeständigkeit und eine optisch Ansprechende Oberfläche.

Maximal zulässiges Flügelgewicht

Mit diesem Wert wird das maximal zulässige Flügelgewicht, wofür der Fensterbeschlag freigegeben ist, angegeben. Jedoch sind weitere Parameter zu beachten, um die endgültig zulässigen Flügelgrößen zu bestimmen. Hierfür muss das jeweilige Anwendungsdiagramm aus dem Produktkatalog zu Rate gezogen werden.