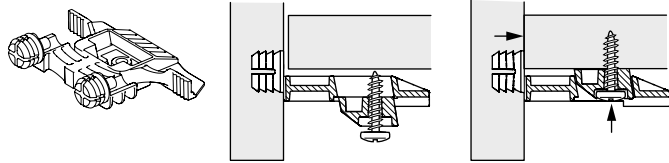


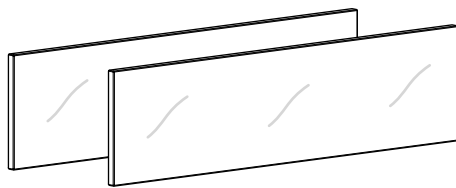
4 A Frontstabilisator



- Zur Stabilisierung von breiten und / oder hohen Fronten
- Empfohlener Einsatz bei Korpusbreite größer 600 mm und / oder Fronthöhe größer 450 mm
- Einsetzbar ab 10 mm Frontdicke – Bohrtiefe 8 mm
- Montage durch Einschlagstift
- Beim Verschrauben wird die Front automatisch an den Boden gezogen
- Seiten- und Höhenverstellung ohne Lösen der Schraube möglich
- Kunststoff anthrazit

Bestell-Nr.	VE
9 321 561	1/150 St.

Glaseinsatz für InlayZarge



- Klarglas 10 mm, eine Längskante satiniert

Nennlänge mm	Bestell-Nr.	VE
350	9 283 178	1 Set
400	9 283 179	1 Set
450	9 283 180	1 Set
500	9 283 181	1 Set
550	9 283 182	1 Set
600	9 283 183	1 Set
650	9 283 184	1 Set

Glaseinsatz für gestaltbare Innenfront



- Für halbe Höhe (66 mm) oder volle Höhe (130 mm) der gestaltbaren Innenfront
- Klarglas 10 mm, eine Längskante satiniert

Korpusbreite mm	Bestell-Nr. / Höhe mm		VE
	66	130	
450	9 283 228	9 283 233	1 St.
600	9 283 229	9 283 235	1 St.
900	9 283 231	9 283 237	1 St.
1200	9 283 232	9 283 238	1 St.