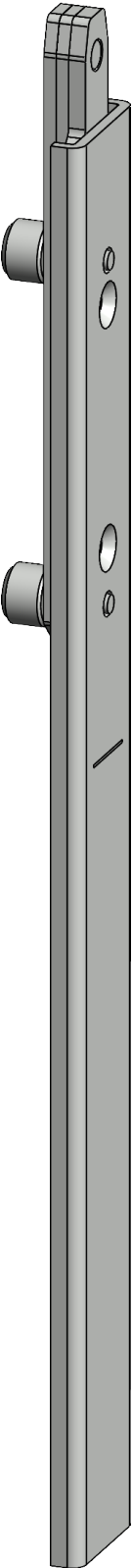


# T-ASS-A U26 BN13-5,5-256 MC

## 4934257

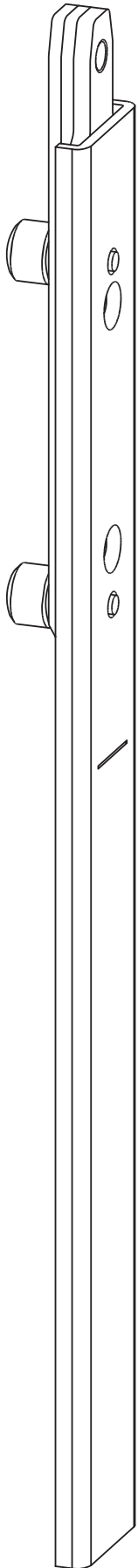


Produktdetails	
Produktbasisklassen ⓘ	Zubehör ⓘ
Produkt-Funktionsgruppe	Zubehör - mechanisch
Produktgruppe	Anschlusschiene
Produkt	STD/Anschlusschiene

Spezifikation	
Profilmaterial	Kunststoff
Rahmenprofil	U26-BN13
Stulpart Rahmenteil	U-Profil
Stulpbreite Rahmenteil	26 mm
Stulpende Rahmenteil	Eckig
Anpressdruck Rahmenteil	Standard
Verstellung Nebenverriegelung	Ohne Verstellung
DIN Richtung	DIN links + rechts
Oberfläche	Matt chromatiert MC
Tasche	Ohne Tasche
Endkappe	Ohne Endkappe
Befestigungsart	Standard Beschlagsschraube

# T-ASS-A U26 BN13-5,5-256 MC

## 4934257



### Profilsysteme

Profilhersteller

Aluplast, Deceuninck, Dimex,  
Gealan, KBE, Kömmerling,  
LB Profile, Rehau, Roplasto,  
Salamander, Schüco, Trocal,  
Veka, Wymar International  
n.v.

# T-ASS-A U26 BN13-5,5-256 MC 4934257

## Legende

### Das Winkhaus Portal

Mit einem einfachen Klick auf die Artikelnummer gelangen Sie direkt zum Artikel im Winkhaus Portal. Im Winkhaus Portal sind weitere Informationen wie z.B. eine Produktbeschreibung oder auch Erklärungen der einzelnen Spezifikationen verfügbar. Des Weiteren sind für die verschiedenen Profilsysteme weiterführende Informationen wie z.B. die Flügel- und Blendrahmennummern gegeben. Im Downloadbereich stehen zusätzlich weitere Dokumente und Bilder für das ausgewählte Produkt zur Verfügung.



The screenshot shows the login interface of the Winkhaus Portal. It features a title 'Das Winkhaus Portal' at the top. Below the title are two input fields: 'Benutzername / E-Mail' and 'Passwort'. A link 'Passwort vergessen?' is positioned below the password field. At the bottom, there is a line of text: 'Jetzt Zugang beantragen | Jetzt Zugang zu den Winkhaus Locking Services (WLS) beantragen - Zutrittsorganisation'. A dark blue 'LOGIN' button is located at the very bottom of the form.

### Produktbasisklassen

#### Erklärung von Abkürzungen

Angaben, die in Klammern gesetzt sind, werden nur bei einzelnen Zubehör verwendet.