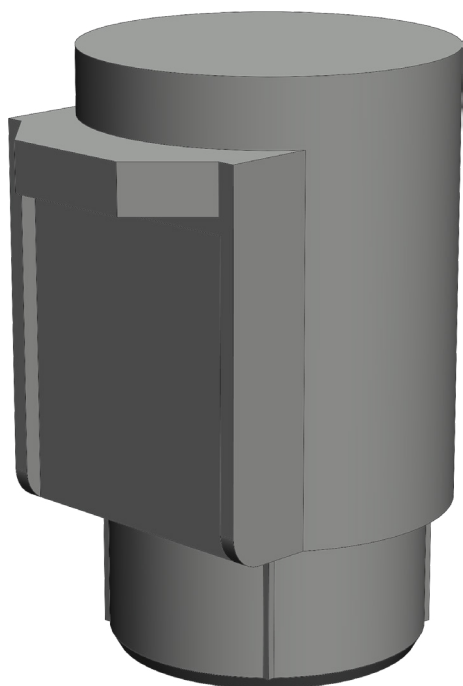
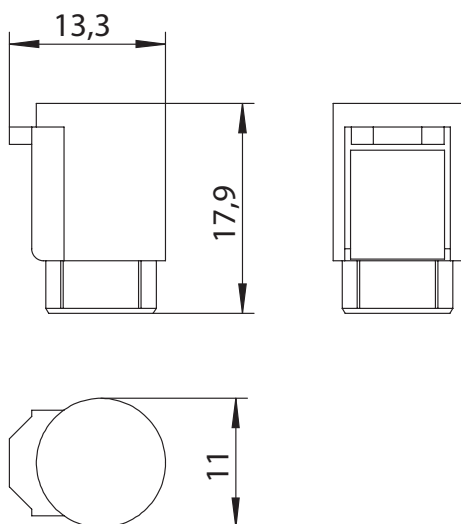


FLÜGELLAGERSTOPFEN FK WS

1507102



Spezifikation	
Bauteiltyp	Flügelagerstopfen ⓘ
Fensterwerkstoff	Kunststoff
Anschlagseite	DIN rechts
Farbe Bandseite	weiß (ähnl. RAL 9016)
Flügelagerstopfen	FK
Verpackung	Mehrweg



Flügelagerstopfen

Der Flügelagerstopfen wird ins Flügelager gesteckt und schützt die Höhenverstellung vor Schmutz.

Hinweis

Für den bestimmungsmäßigen Gebrauch berücksichtigen Sie bitte die Informationen aus den Beschlagsübersichten, Montageanweisungen und Anwendungsdiagramme. Alle Rechte und Änderungen vorbehalten