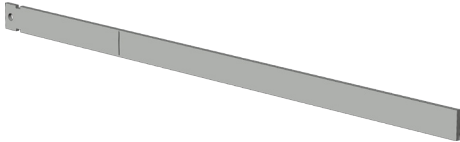


VERB.SCHIENE RB-K SL 1811420



Spezifikation	
Bauteiltyp	Verbindungsschiene
Fensterwerkstoff	Aluminium, Holz, Kunststoff, Stahl
Flügelbeschlagnut	16 mm Beschlagnut
Nutmittenlage	9 mm, 13 mm
Falzluft	12 mm
Anschlagseite	DIN links, DIN rechts
Fensterform Sonderbauteile	Rundbogenfenster
Farbe	silber
Oberfläche	verzinkt
Max. Stulplänge	353 mm
Min. Stulplänge	103 mm
Automatenfähige Montage	nein
Verpackung	Mehrweg

Hinweis

Für den bestimmungsmäßigen Gebrauch berücksichtigen Sie bitte die Informationen aus den Beschlagsübersichten, Montageanweisungen und Anwendungsdiagramme. Alle Rechte und Änderungen vorbehalten