

T-KÜ-T1 FT 3,5M

5040505



Empfehlung ! Für die Montage im Türbereich und für eine optimale Kabelführung sollten die neuen Abdeckbleche F16 bzw. F20 eingesetzt werden (4990670 STV-ABDECKBLECH F16 F.KÜ-T1-STV MC und 4990671 STV- ABDECKBLECH F20 F.KÜ-T1-STV MC). Für Rückfragen steht Ihnen unser Vertriebsinnendienst gerne zur Verfügung.

Produktdetails

Produktbasisklassen ⓘ	Zubehör ⓘ
Produkt-Funktionsgruppe	Zubehör - elektronisch
Produktgruppe	Kabelübergang
Produkt	Verwendung mit/Ohne Zutrittskontrollsystem
Produktvariante	Flügelteil

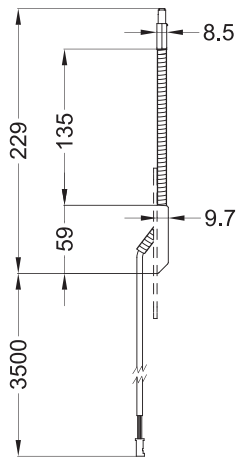
Spezifikation

Kabellänge	3.5 m
Aderzahl	6

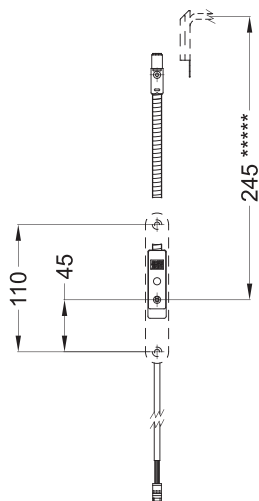
T-KÜ-T1 FT 3,5M
5040505

T-KÜ-T1 FT 3,5M

5040505



Allgemeine Vermaung

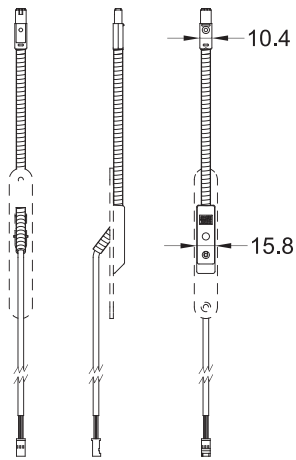


Schraubmae

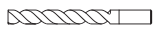
**** = Unter Vorspannung

T-KÜ-T1 FT 3,5M

5040505



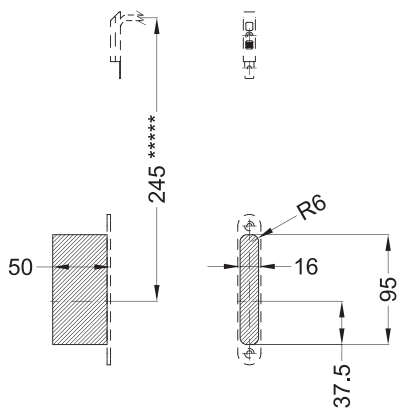
Ansichten



Ø 12

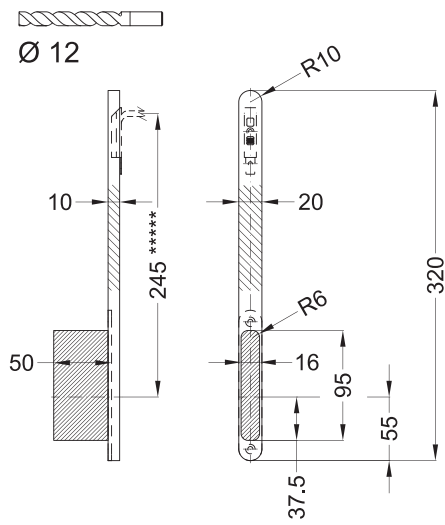
Fräsmaße - für Kunststoff- und Aluminium-Türen

**** = Unter Vorspannung



T-KÜ-T1 FT 3,5M

5040505



Fräsmaße - für Holz-Türen

***** = Unter Vorspannung

T-KÜ-T1 FT 3,5M

5040505

Legende

Das Winkhaus Portal

Mit einem einfachen Klick auf die Artikelnummer gelangen Sie direkt zum Artikel im Winkhaus Portal. Im Winkhaus Portal sind weitere Informationen wie z.B. eine Produktbeschreibung oder auch Erklärungen der einzelnen Spezifikationen verfügbar. Des Weiteren sind für die verschiedenen Profilsysteme weiterführende Informationen wie z.B. die Flügel- und Blendrahmennummern gegeben. Im Downloadbereich stehen zusätzlich weitere Dokumente und Bilder für das ausgewählte Produkt zur Verfügung.



Das Winkhaus Portal

Benutzername / E-Mail

Passwort

[Passwort vergessen?](#)

[Jetzt Zugang beantragen](#) | [Jetzt Zugang zu den Winkhaus Locking Services \(WLS\) beantragen](#) - Zutrittsorganisation

[LOGIN](#)

Produktbasisklassen

Erklärung von Abkürzungen

Angaben, die in Klammern gesetzt sind, werden nur bei einzelnen Zubehör verwendet.