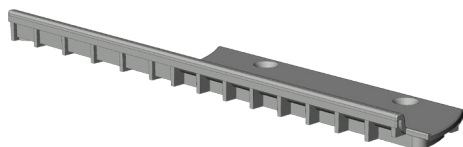


# UNTERFÜTTERUNG SE.BS-DB.152.RS 5034474



Spezifikation	
Bauteiltyp	Unterfütterung
Fensterwerkstoff	Kunststoff
Anschlagseite	DIN rechts
Bauteiltiefe	33.8 mm
Anpressdruckverstellung	nein
Farbe	lichtgrau (ähnlt. RAL 7035)
Bauteilsitz	Blendrahmen - verdecktliegend
Bauteillänge	187.9 mm
Schraubachse 1 	6.5 mm
Verpackung	Mehrweg

## Hinweis

Für den bestimmungsmäßigen Gebrauch berücksichtigen Sie bitte die Informationen aus den Beschlagsübersichten, Montageanweisungen und Anwendungsdiagramme. Alle Rechte und Änderungen vorbehalten

# UNTERFÜTTERUNG SE.BS-DB.152.RS

## 5034474

## Legende

### Schraubachse 1

Die Schraubachse 1 beschreibt den Abstand der vorderen Schrauben zur Vorderkante des Schließblechs. Die Vorderkante des Schließblechs zeigt zur Öffnungsseite des Fensters bzw. der Tür.

S = Schließblech

X = Schraubachse 1

