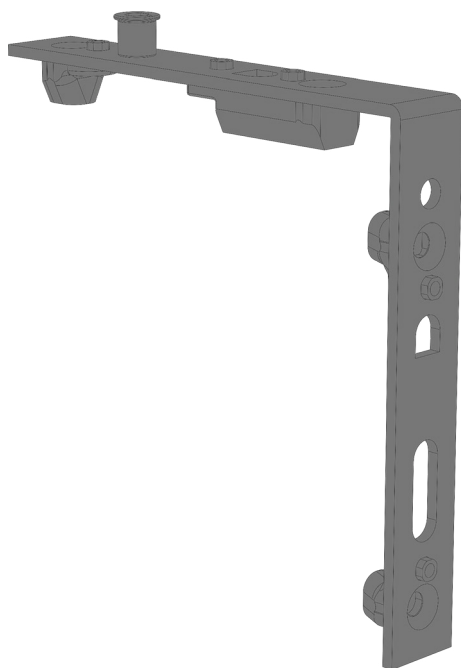
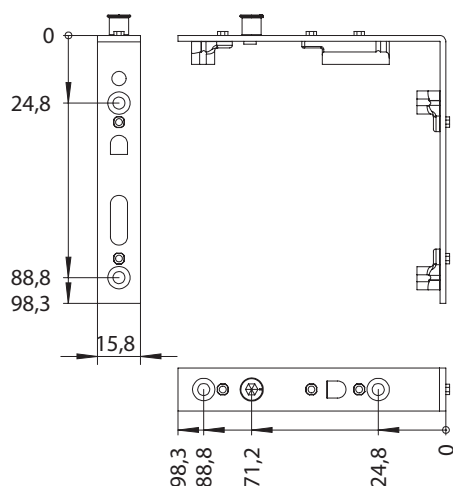


DREHLAGERWINKEL ERW SL

2300023



Spezifikation	
Bauteiltyp	Drehlagerwinkel ⓘ
Fensterwerkstoff	Aluminium, Holz, Kunststoff, Stahl
Flügelbeschlagnut	16 mm Beschlagnut
Falzluft	12 mm
Nutmittenlage	13 mm
Anschlagseite	DIN links, DIN rechts
Sichtbarkeit	aufliegend
Öffnungsart/Schaltfolge	Dreh
Farbe	silber
Oberfläche	verzinkt
Farbe Bandseite	silber
Oberfläche Bandseite	verzinkt
Pfostenverbinder	nein
Verpackung	Mehrweg



Drehlagerwinkel

Der Drehlagerwinkel wird flügelseitig in die Beschlagnut eingesetzt und dient zur Aufnahme des Drehlager- oder Kipplagerbandes.

Hinweis

Für den bestimmungsmäßigen Gebrauch berücksichtigen Sie bitte die Informationen aus den Beschlagsübersichten, Montageanweisungen und Anwendungsdiagramme. Alle Rechte und Änderungen vorbehalten