

T-SB FR F24-909 R12 U RS MC

4932787



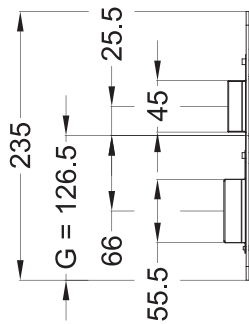
| Produktdetails | |
|-------------------------|------------------------------|
| Produktbasisklassen ⓘ | Rahmenteile ⓘ |
| Produkt-Funktionsgruppe | Einzelschließblech |
| Produktgruppe | Schließblech |
| | Hauptverriegelung |
| Produkt | Falle-Riegel mit Verstellung |

| Spezifikation | |
|-------------------------------|----------------------------|
| Rahmenprofil | F24-909 |
| Stulpart Rahmenteil | Flachstulp |
| Stulpbreite Rahmenteil | 24 mm |
| Stulpende Rahmenteil | Abgerundet |
| Radius | Radius 12 mm |
| Ausführung/Länge | Kurz |
| Anpressdruck Rahmenteil | Standard |
| Schließplatte | Schließplatte FA 8,5 mm |
| Auslöser | Nicht nachrüstbar |
| Fallenauflaufbrücke | Ohne Fallenauflaufbrücke |
| Länge Fallenauflauf | 3.1 mm |
| Riegeltyp Rahmenteil | 1 x Falle-Riegel |
| Verstellung Nebenverriegelung | Ohne Verstellung |
| DIN Richtung | DIN rechts |
| Oberfläche | Matt chromatiert MC |
| Tasche | Mit Tasche |
| Endkappe | Ohne Endkappe |
| Befestigungsart | Standard Beschlagsschraube |

T-SB FR F24-909 R12 U RS MC
4932787

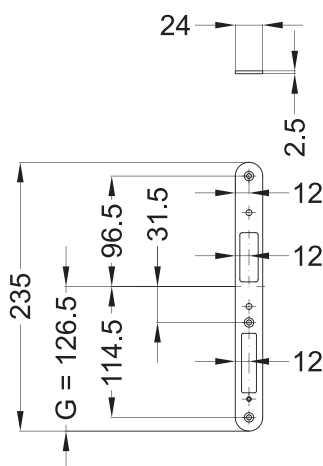
T-SB FR F24-909 R12 U RS MC

4932787



Allgemeine Vermaung

G = Griffhhe



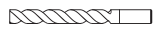
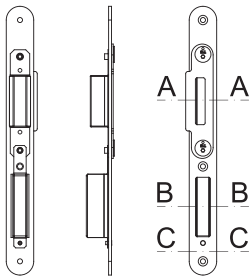
Schraubmae

G = Griffhhe

T-SB FR F24-909 R12 U RS MC

4932787

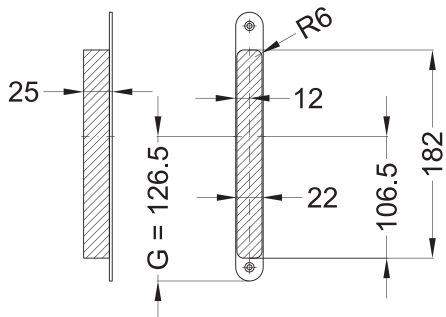
Ansichten



Ø 12

Fräsmaße

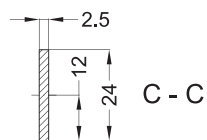
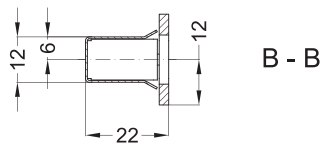
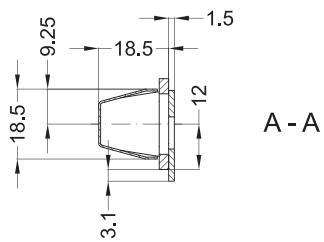
G = Griffhöhe



T-SB FR F24-909 R12 U RS MC

4932787

Einbaulage



T-SB FR F24-909 R12 U RS MC

4932787

Legende

Das Winkhaus Portal

Mit einem einfachen Klick auf die Artikelnummer gelangen Sie direkt zum Artikel im Winkhaus Portal. Im Winkhaus Portal sind weitere Informationen wie z.B. eine Produktbeschreibung oder auch Erklärungen der einzelnen Spezifikationen verfügbar. Des Weiteren sind für die verschiedenen Profilsysteme weiterführende Informationen wie z.B. die Flügel- und Blendrahmennummern gegeben. Im Downloadbereich stehen zusätzlich weitere Dokumente und Bilder für das ausgewählte Produkt zur Verfügung.



The screenshot shows the login interface of the Winkhaus Portal. It features a title 'Das Winkhaus Portal' at the top. Below the title are two input fields: 'Benutzername / E-Mail' and 'Passwort'. Under the password field, there is a link 'Passwort vergessen?'. Below this, there is a line of text: 'Jetzt Zugang beantragen | Jetzt Zugang zu den Winkhaus Locking Services (WLS) beantragen - Zutrittsorganisation'. At the bottom of the form is a dark blue button with the text 'LOGIN' in white capital letters.

Produktbasisklassen

Erklärung von Abkürzungen

Angaben, die in Klammern gesetzt sind, werden nur bei einzelnen Rahmenteilen verwendet.