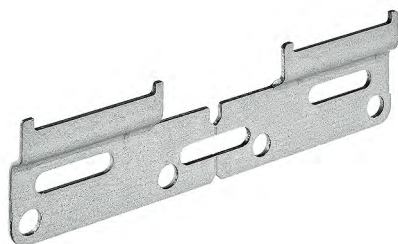


Aufhängeschiene Typ L abknickbar

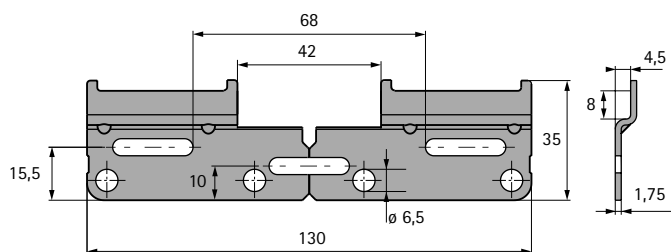


- Für Schrankaufhänger SAH 15, SAH 116, SAH 130
- Belastbarkeit 130 kg / Schrank
- Befestigung:
 - mit Spezialschraube $\varnothing 5,5 \times 50$ mm im Bereich jedes Schrankaufhängers
 - Spezial-Befestigungsschrauben verwenden
- Abknickbar
- Mit Langlöchern
- Stahl verzinkt

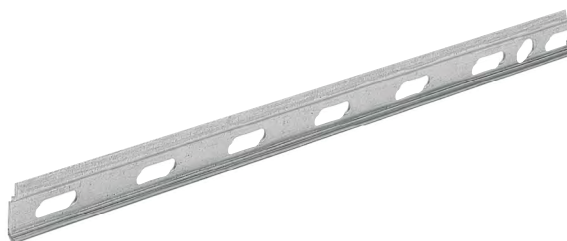
Hinweise:

- Aufhängeschiene mit Abrutschsicherung; beim Verschieben des Hängeschrankes kann der Schrank nicht von der Aufhängeschiene gleiten und herunterfallen!
- Schrauben zur Befestigung bitte separat bestellen

Bestell-Nr.	VE
9 208 678	1/200 St.



Universal-Aufhängeschiene Typ B



- Für Schrankaufhänger SAH 15, SAH 116, SAH 130, SAH 215 / 216
- Belastbarkeit 150 kg / Schrank
- Befestigung:
 - mit 2 Spezialschrauben $\varnothing 5,5 \times 50$ mm im Bereich jedes Schrankaufhängers
 - ab einer Korpusbreite von 900 mm ist eine zusätzliche Spezialschraube $\varnothing 5,5 \times 50$ mittig hinter jedem Korpus zu setzen
 - Spezial-Befestigungsschrauben verwenden
- 3000 mm
- Mit Langlöchern
- Stahl verzinkt

Hinweise:

- Aufhängeschiene ohne Abrutschsicherung; beim Verschieben des Hängeschrankes kann der Schrank von der Aufhängeschiene gleiten und herunterfallen!
- Sonderlängen auf Anfrage
- Schrauben zur Befestigung bitte separat bestellen

Bestell-Nr.	VE
9 007 651	1/50 St.

