

# T-AP179AV4DORKGB1F2060L108P/8092/9M2LSMC 5103628



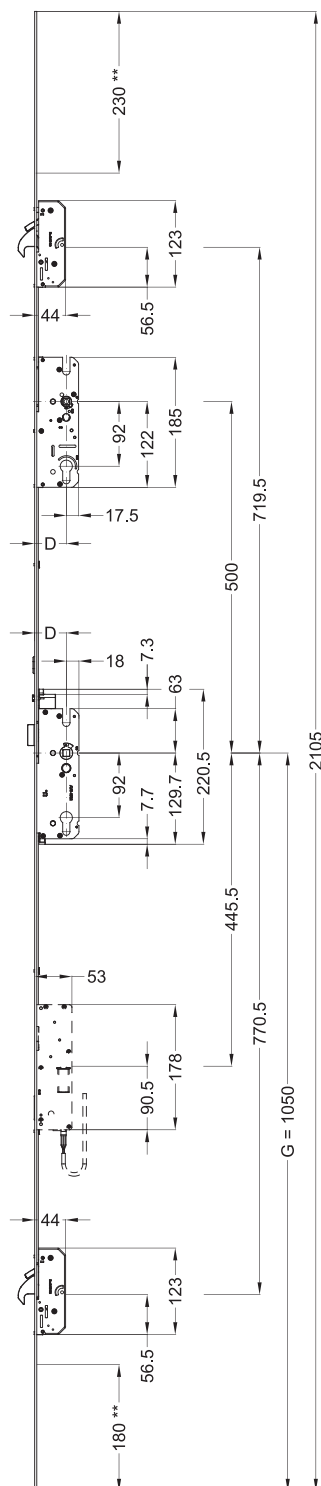
Produktdetails	
Produktbasisklassen ⓘ	Mehrfachverriegelung ⓘ
Produkt-Funktionsgruppe	Schloss - mechanisch
Produktgruppe	panicLock
Produkt	panicLock AV4D/Automatik Panik
Produktvariante	panicLock AP EN179 AV4D OR KG

Spezifikation	
Öffnungsmöglichkeit	1-flügelig aktiv
Flügelfalzhöhe	1.875 - 2.230 mm
Griffhöhe	1050 mm
Schlossbetätigung	AV4D OR/Schlüsselbetätigt
Panikfunktion	Umschaltfunktion B
Stulpart	Flachstulp
Stulpbreite	20 mm
Stulpvariante	Variante 60
Stulpende	Eckig
Dornmaß	80 mm
Abstandsmaß	92 mm
Zylindertyp	Profilzylinder (PZ)
Drückernuss	9 mm
Drückernussausführung	Standard Drückernuss
Nebenverriegelungsart	Schwenkriegel AV4D Standard
Anzahl der Nebenverriegelungen	2
DIN Richtung	DIN links
Oberfläche	Matt chromatiert MC
Hauptriegel	Ohne Hauptriegel
Fallenausführung	Abgeschrägte Falle 9°
Werkstoff Falle	Zink-Stahl
Türwächterfunktion	Ohne Türwächterfunktion
Zusatzschloss	AP4B - Zusatzschloss
Befestigungsart	Standard Beschlagsschraube

Zertifizierung	
Zertifizierung SKG	SKG **
DIN EN 179:2008-04	37601342AB
DIN 18251-3:2002-11	Klasse 4
Ift-Zertifizierung QM 342	Klasse 4
SBD/PAS24	geeignet

T-AP179AV4DORKGB1F2060L108P/8092/9M2LSMC  
5103628

# T-AP179AV4DORKGB1F2060L108P/8092/9M2LSMC 5103628



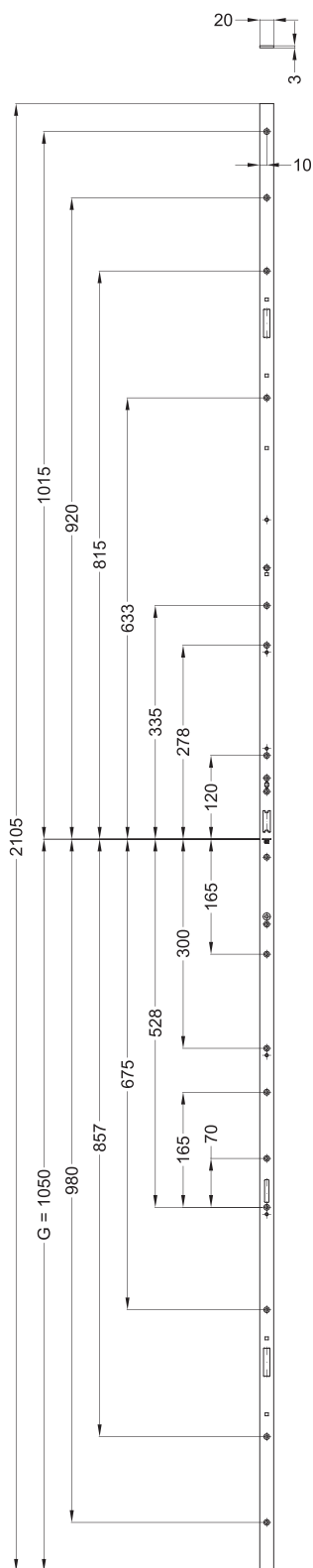
## Allgemeine Vermaung

D = Dornma

G = Griffhhe

(\*\* = Ablngbereich)

T-AP179AV4DORKGB1F2060L108P/8092/9M2LSMC  
5103628

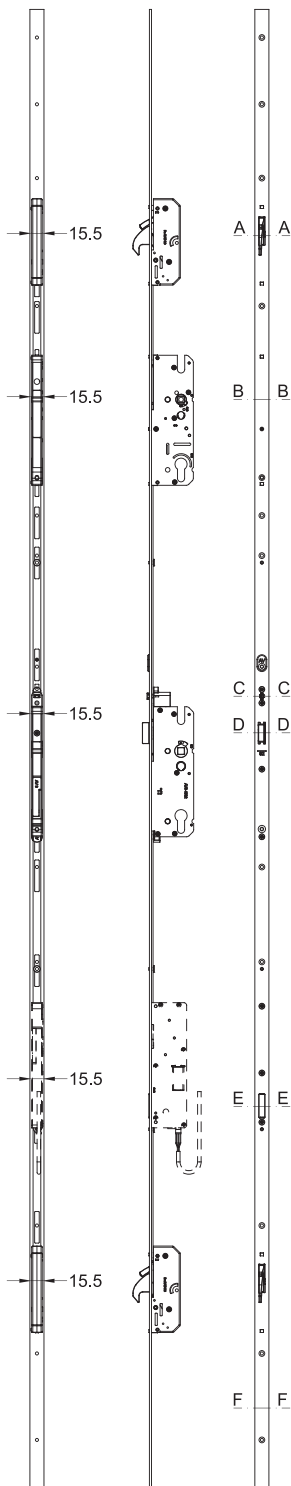


### Schraubmaße

G = Griffhöhe

# T-AP179AV4DORKGB1F2060L108P/8092/9M2LSMC 5103628

## Ansichten



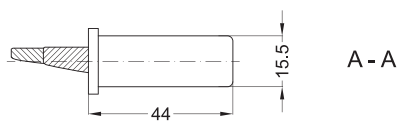
Technical drawing of a vertical profile with dimensions and a cross-section. The profile is divided into four sections with the following dimensions:

- Section 1 (top): 10 mm top flange, 18 mm main body, 65 mm height, 140 mm total height. Radius R6.
- Section 2: 10 mm top flange, 18 mm main body, 135 mm height, 230 mm total height. Radius R6.
- Section 3: 10 mm top flange, 18 mm main body, 135 mm height, 230 mm total height. Radius R6.
- Section 4: 10 mm top flange, 18 mm main body, 130 mm height, 255 mm total height. Radius R6.
- Section 5 (bottom): 10 mm top flange, 18 mm main body, 65 mm height, 140 mm total height. Radius R6.

The cross-section at the bottom right shows a rectangular profile with a width of 47 mm and a height of 56 mm. The total height of the profile is 1050 mm. The distance between the top of the first section and the top of the second section is 719.5 mm. The distance between the top of the second section and the top of the third section is 500 mm. The distance between the top of the third section and the top of the fourth section is 445.5 mm. The distance between the top of the fourth section and the top of the fifth section is 770.5 mm. The distance between the top of the fifth section and the bottom is 47 mm.

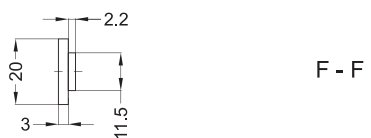
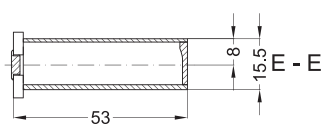
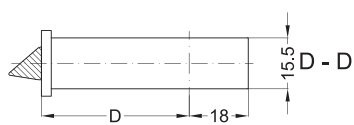
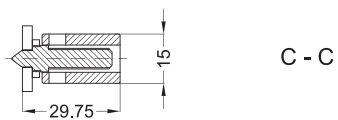
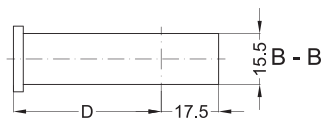
D = Dornmaß  
G = Griffhöhe

# T-AP179AV4DORKGB1F2060L108P/8092/9M2LSMC 5103628



## Einbaulage

D = Dornmaß



# T-AP179AV4DORKGB1F2060L108P/8092/9M2LSMC 5103628

## Legende

### Das Winkhaus Portal

Mit einem einfachen Klick auf die Artikelnummer gelangen Sie direkt zum Artikel im Winkhaus Portal. Im Winkhaus Portal sind weitere Informationen wie z.B. eine Produktbeschreibung oder auch Erklärungen der einzelnen Spezifikationen verfügbar. Des Weiteren sind für die verschiedenen Profilsysteme weiterführende Informationen wie z.B. die Flügel- und Blendrahmennummern gegeben. Im Downloadbereich stehen zusätzlich weitere Dokumente und Bilder für das ausgewählte Produkt zur Verfügung.



The screenshot shows the login interface of the Winkhaus Portal. It features a title 'Das Winkhaus Portal' at the top. Below the title are two input fields: 'Benutzername / E-Mail' and 'Passwort'. Under the password field, there is a link 'Passwort vergessen?'. Below this, there is a line of text: 'Jetzt Zugang beantragen | Jetzt Zugang zu den Winkhaus Locking Services (WLS) beantragen - Zutrittsorganisation'. At the bottom of the form is a dark blue button with the text 'LOGIN' in white capital letters.

### Produktbasisklassen

#### Erklärung von Abkürzungen

Angaben, die in Klammern gesetzt sind, werden nur bei einzelnen Mehrfachverriegelungen verwendet.