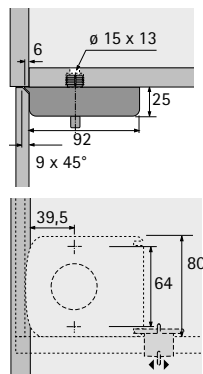
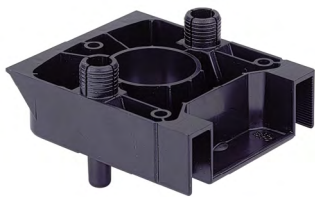


# Sockelverstellfuß

- Korrekt
- Gleiter

## Gleiter Universal zum Einschlagen mit 2 Spreizdübeln

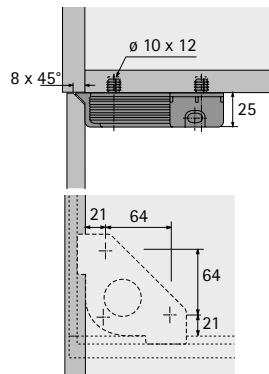


- Zusätzliche Verschraubung möglich
- Demontierbar durch Herausziehen der Spreizdübel
- Mit integrierter Aufnahme für Blendenhalter (Bestell-Nr. 0 071 849, bitte separat bestellen)
- Mit Auflage zur Unterstützung der Seitenwand
- Kunststoff schwarz

Seitenverweis:  
► Blendenhalter, siehe Seite 815

Bestell-Nr.	VE
0 079 689	1/40 St.

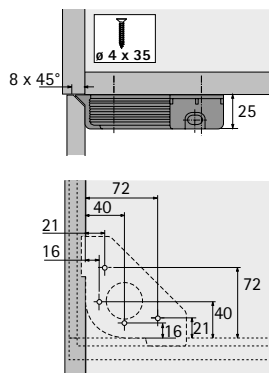
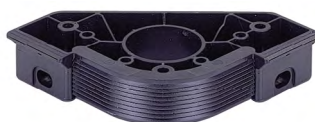
## Gleiter Planform zum Einschlagen mit 3 Spreizdübeln



- Auch für schräg- und rundlaufende Sockelblenden geeignet
- Zusätzlich Verschraubung möglich
- Demontierbar durch Herausziehen der Spreizdübel
- Mit integrierter Aufnahme für Blendenhalter (Bestell-Nr. 0 079 694, bitte separat bestellen)
- Zeichnung stellt Ausführung mit Auflage dar
- Kunststoff schwarz

Ausführung	Bestell-Nr.	VE
ohne Auflage	0 074 668	1/200 St.
mit Auflage	0 074 667	1/200 St.

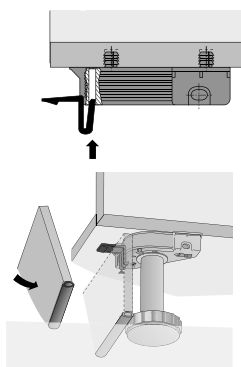
## Gleiter Planform zum Anschrauben



- Auch für schräg- und rundlaufende Sockelblenden geeignet
- Mit integrierter Aufnahme für Blendenhalterung für Sockelblenden
- Mit Auflage zur Unterstützung der Seitenwand
- Kunststoff schwarz

Bestell-Nr.	VE
0 079 693	1/200 St.

## Blendenhalter für Gleiter Planform



- Für Front- und Seitenblenden, Materialstärke 19 mm
- Blende muss 4 mm niedriger als Sockelhöhe ausgeführt sein
- Einsetzbar mit Gleiter Planform, bitte separat bestellen
- Blendenhalter wird in den Gleiter geschoben, die Sockelblende anschließend verklemt
- Kunststoff weiß

Bestell-Nr.	VE
0 079 694	1/200 St.