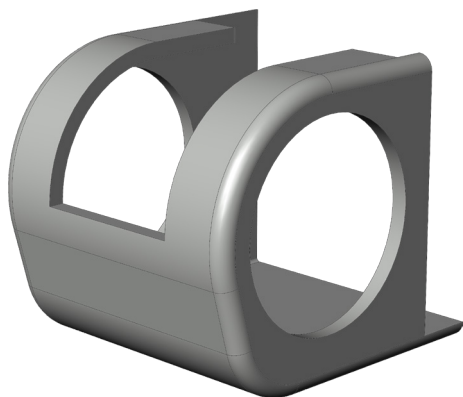


# EL-KAPPE ESVW LS F9

## 4990472



Spezifikation	
Bauteiltyp	Ecklagerkappe ⓘ
Fensterwerkstoff	Aluminium, Kunststoff, Stahl
Anschlagseite	DIN links
Farbe Bandseite	anthrazit, glänzend
Ecklagerkappe	ESVW
Verpackung	Mehrweg

### Ecklagerkappe

Die Kappe wird zur Abdeckung auf das Ecklager geklippt und verleiht ihm so die gewünschte Farbe.

### Hinweis

Für den bestimmungsmäßigen Gebrauch berücksichtigen Sie bitte die Informationen aus den Beschlagsübersichten, Montageanweisungen und Anwendungsdiagramme. Alle Rechte und Änderungen vorbehalten