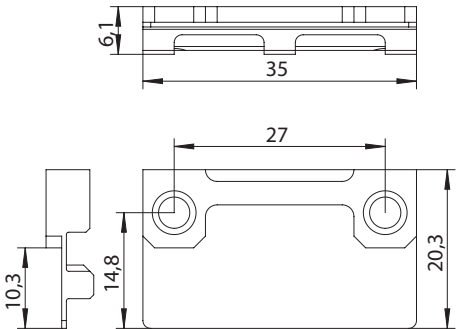
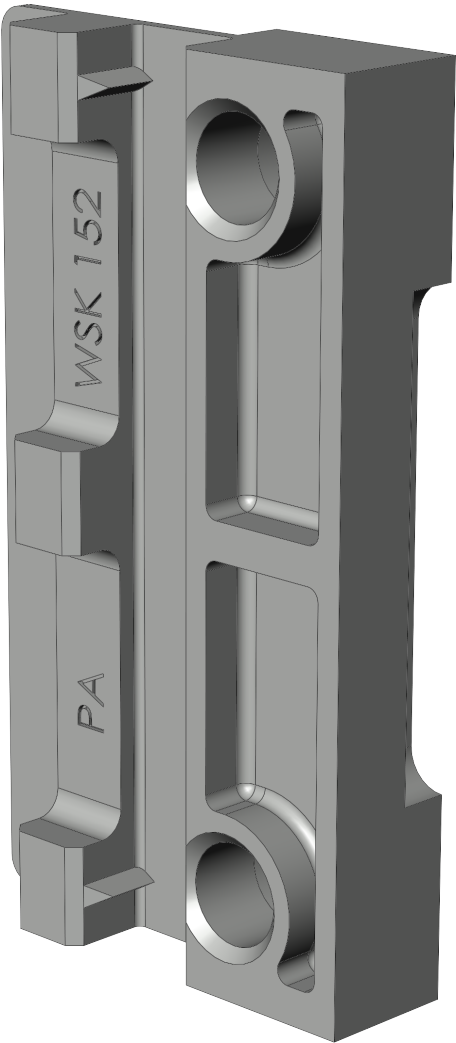


# FORMTEIL WSK152

## 1787079



Spezifikation	
Bauteiltyp	Formteil <sup>1</sup>
Fensterwerkstoff	Kunststoff
Falzluft	12 mm
Bauteiltiefe	20.3 mm
Anpressdruckverstellung	nein
Farbe	gelb
Oberfläche	verzinkt-chromatiert
Bauteilsitz	Blendrahmen - verdecktliegend
Bauteillänge	35 mm
Schraubachse <sup>1</sup>	5.5 mm
Verpackung	Mehrweg

Profilsysteme	
Profilsystem	Brüggmann / Salamander - System AD, Brüggmann / Salamander - System MD, Veka - Softline 70 AD, Veka - Softline 70 MD, Veka - Topline AD, Veka - Topline Plus, Veka - Softline 82 AD, Veka - Softline 82 MD, Veka - Artline, Veka - Swingline, Veka - Alphaline, Veka - Alphaline 90, Veka - Softline 70 AD, foliert, Veka - Softline 70 MD, foliert, Veka - Topline AD, foliert, Veka - Topline MD, foliert, Veka - Topline Plus, foliert, Veka - Softline 82 AD, foliert, Veka - Softline 82 MD, foliert, Veka - Artline, foliert, Veka - Swingline, foliert, Veka - Alphaline, foliert, Veka - Alphaline 90, foliert, Veka - AluConnect

### Formteil

Das Formteil ist ein Unterlegteil für Bauteile und dient der Profilanpassung.

# FORMTEIL WSK152 1787079

## **Hinweis**

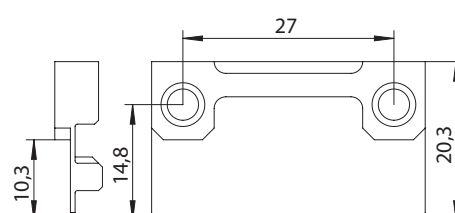
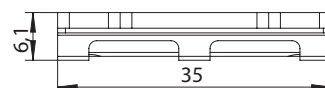
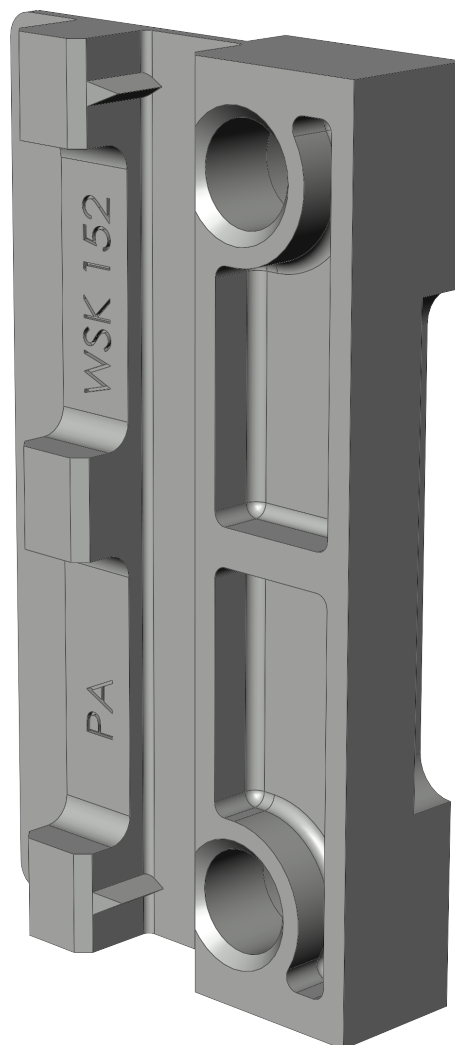
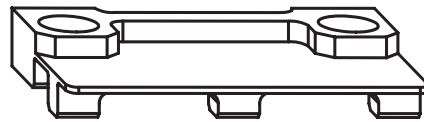
Für den bestimmungsmäßigen Gebrauch berücksichtigen Sie bitte die Informationen aus den Beschlagsübersichten, Montageanweisungen und Anwendungsdiagramme. Alle Rechte und Änderungen vorbehalten

# FORMTEIL WSK152

## 1787079

## Legende

### Bauteiltyp



### Schraubachse 1

Die Schraubachse 1 beschreibt den Abstand der vorderen Schrauben zur

# FORMTEIL WSK152

## 1787079

Vorderkante des Schließblechs. Die Vorderkante des Schließblechs zeigt zur Öffnungsseite des Fensters bzw. der Tür.

S = Schließblech

X = Schraubachse 1

