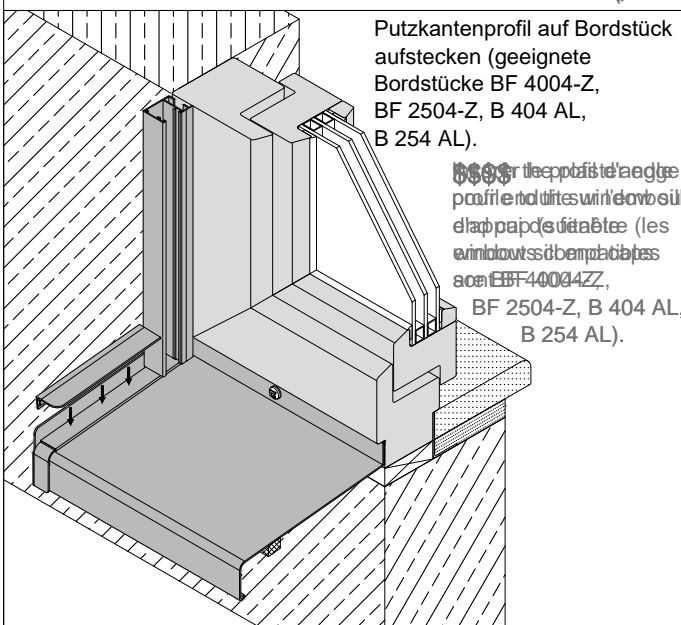


Putzkantenprofil mittig trennen und auf gewünschte Länge zuschneiden. Dadurch entsteht ein Putzkantenprofil für links und ein Putzkantenprofil für rechts.

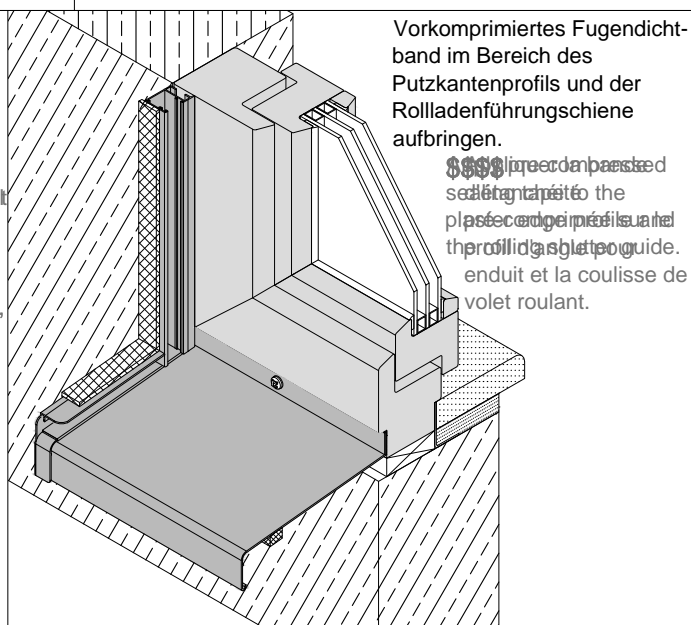
Scinder le profil d'angle par le milieu et le découper à la longueur désirée.

Vous obtiendrez un profil d'angle pour le côté gauche et un profil d'angle pour le côté droit.



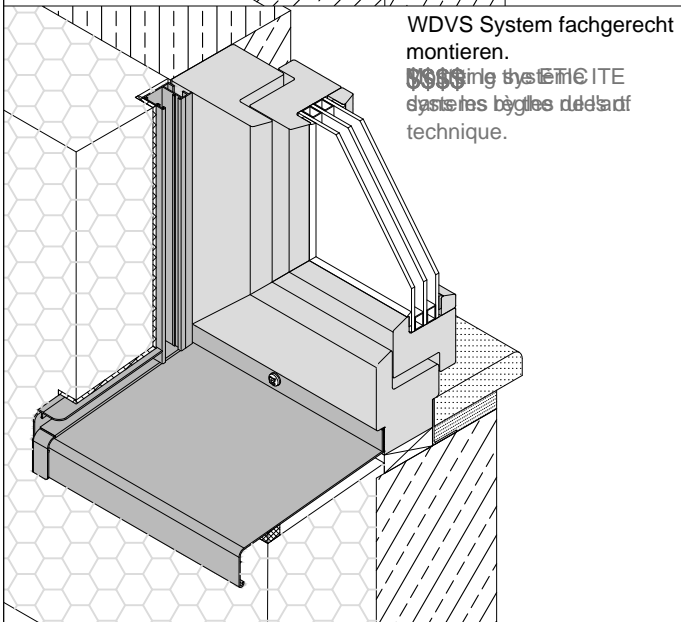
Putzkantenprofil auf Bordstück aufstecken (geeignete Bordstücke BF 4004-Z, BF 2504-Z, B 404 AL, B 254 AL).

Coller le profil d'angle sur le cadre de la fenêtre (les cadres adaptés sont BF 4004-Z, BF 2504-Z, B 404 AL, B 254 AL).



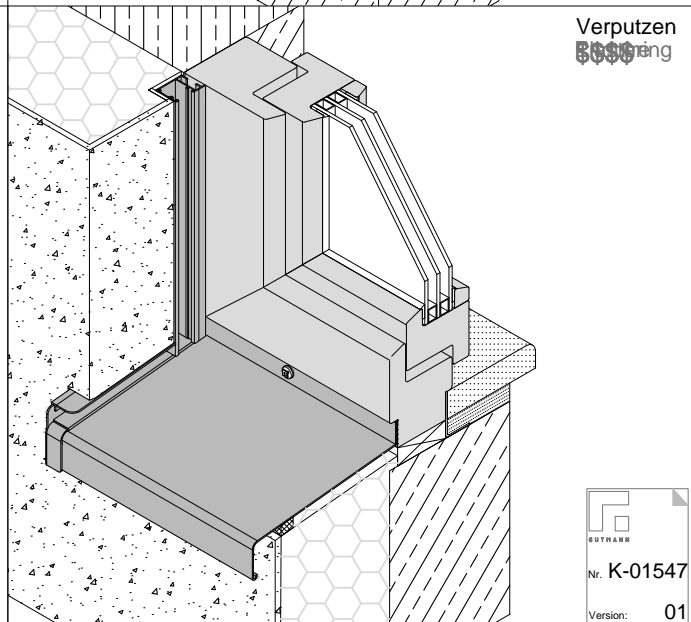
Vorkomprimiertes Fugendichtband im Bereich des Putzkantenprofils und der Rolladenführungschiene aufbringen.

Appliquer le bandage de joint précomprimé dans la zone du profil d'angle et du guide de la volet roulant.



WDVS System fachgerecht montieren.

Installer le système WDVS de la façon adéquate.



Verputzen

Endreiser