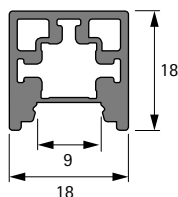


# Cadro Rahmensystem

- Licht
- Profile

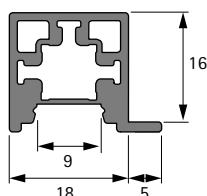
## Lichtprofil Basis



- Basisprofil für Lichtakzente, z.B. als vertikale Strebe in Regalen einsetzbar
- Geeignet für den Einsatz handelsüblicher LED-Stripes mit einer maximalen Breite von 6 mm
- Diffusionsprofil zur Abdeckung bitte separat bestellen
- Länge 3000 mm, ablängbar
- Aluminium

Bestell-Nr. / Farbe		VE
<b>schwarz matt</b>	<b>Edelstahl Optik</b>	
<b>9 298 812</b>	<b>9 298 813</b>	1 St.

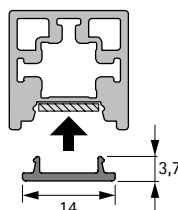
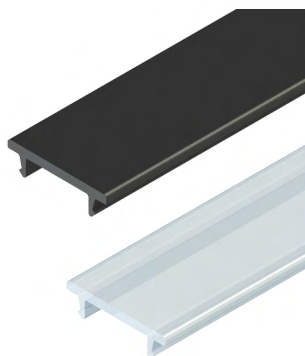
## Lichtprofil Boden



- Bodenprofil für Lichtakzente
- Zum Auflegen von 16 mm Böden
- Geeignet für den Einsatz handelsüblicher LED-Stripes mit einer maximalen Breite von 6 mm
- Passendes Diffusionsprofil zur Abdeckung, Bestell-Nr. 9 298 819 / 9 298 818, bitte separat bestellen
- Länge 3000 mm, ablängbar
- Aluminium

Bestell-Nr. / Farbe		VE
<b>schwarz matt</b>	<b>Edelstahl Optik</b>	
<b>9 298 814</b>	<b>9 298 815</b>	1 St.

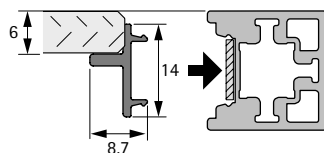
## Diffusionsprofil / Abdeckprofil



- Zum Aufklipsen auf die Lichtprofile
- Ausführung transluzent in Kombination mit LED-Stripes
- Ausführung schwarz zur Abdeckung der Stromzufuhr
- Länge 3000 mm, ablängbar
- Kunststoff

Bestell-Nr. / Farbe		VE
<b>schwarz</b>	<b>transluzent</b>	
<b>9 298 819</b>	<b>9 298 818</b>	1 St.

## Diffusionsprofil mit Steg



- Zum Auflegen von 6 mm Glas- oder Plexiglasböden
- In Kombination mit LED-Stripes werden durch das Diffusionsprofil die Böden akzentuiert beleuchtet
- Zum Aufklipsen auf das Lichtprofil Basis, Bestell-Nr. 9 298 812 / 9 298 813
- Länge 3000 mm, ablängbar
- Kunststoff transluzent

Bestell-Nr.	VE
<b>9 298 820</b>	1 St.