

# T-SL F4401 AVM9 P SKG MV2 LS MC 5013016



Produktdetails	
Produktbasisklassen ❶	Rahmentteile ❶
Produkt-Funktionsgruppe	Schließleiste
Produktgruppe	Schließleiste Standard
Produkt	Schwenkriegel
Spezifikation	
Profilmaterial	Kunststoff
Griffhöhe	1045 mm
Rahmenprofil	F4401
Stulpart Rahmenteil	Flachstulp
Stulpbreite Rahmenteil	44 mm
Stulpvariante Rahmenteil	Variante 60
Stulpende Rahmenteil	Eckig
Ausführung/Länge	Standard
Anpressdruck Rahmenteil	Standard
Abstandsmaß Rahmenteil	85 - 94 mm
Auslöser	Nachrüstbar (Auslöser AV3/ AVP)
Ausführung Magnetauslöser	Magnetauslöser 9 MV
Fallenauflaufbrücke	Ohne Fallenauflaufbrücke
Riegeltyp Rahmenteil	1 x Falle-Riegel + 2 x Schwenkriegel
Verstellung Nebenverriegelung	Obenliegende Verstellung
DIN Richtung	DIN links
Oberfläche	Matt chromatiert MC
Tasche	Mit Tasche
Endkappe	Ohne Endkappe
Türfänger Rahmenteil	Ohne Türfänger
Befestigungsart	Standard Beschlagsschraube
Zertifizierung	
Zertifizierung SKG	SKG **

# T-SL F4401 AVM9 P SKG MV2 LS MC 5013016

## Profilsysteme

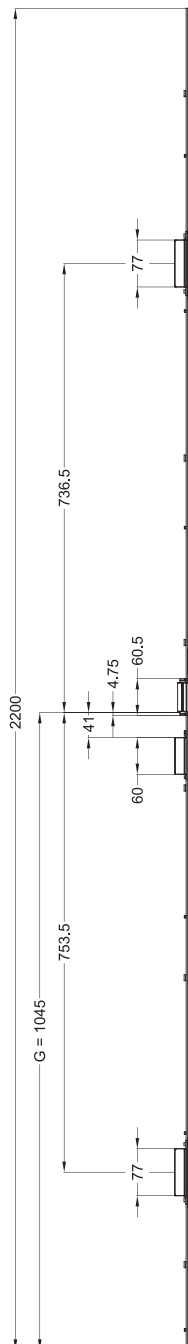
Profilhersteller

Veka

# T-SL F4401 AVM9 P SKG MV2 LS MC 5013016

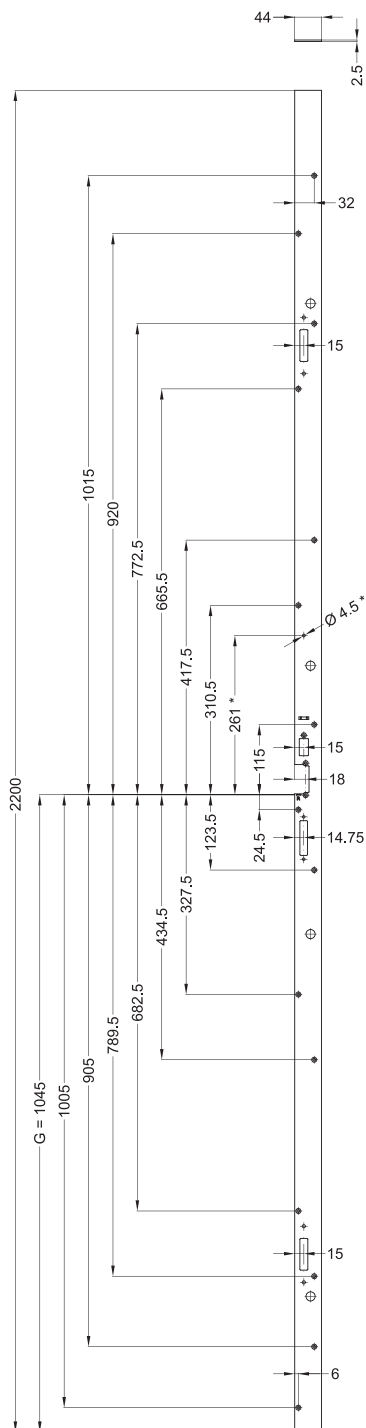
## Allgemeine Vermaung

G = Griffhhe



# T-SL F4401 AVM9 P SKG MV2 LS MC

## 5013016



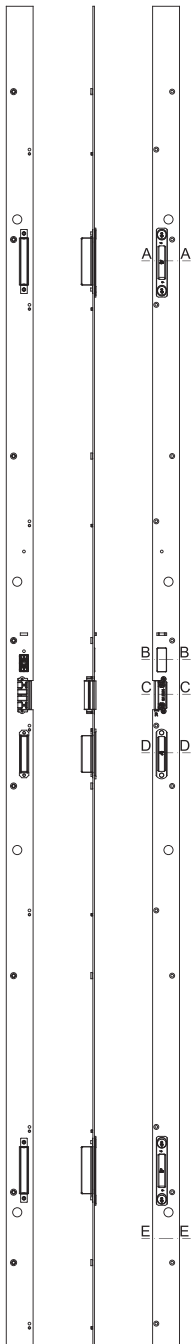
### Schraubmaße

G = Griffhöhe

(\* = Bohrung für Magnetclip)

# T-SL F4401 AVM9 P SKG MV2 LS MC 5013016

## Ansichten

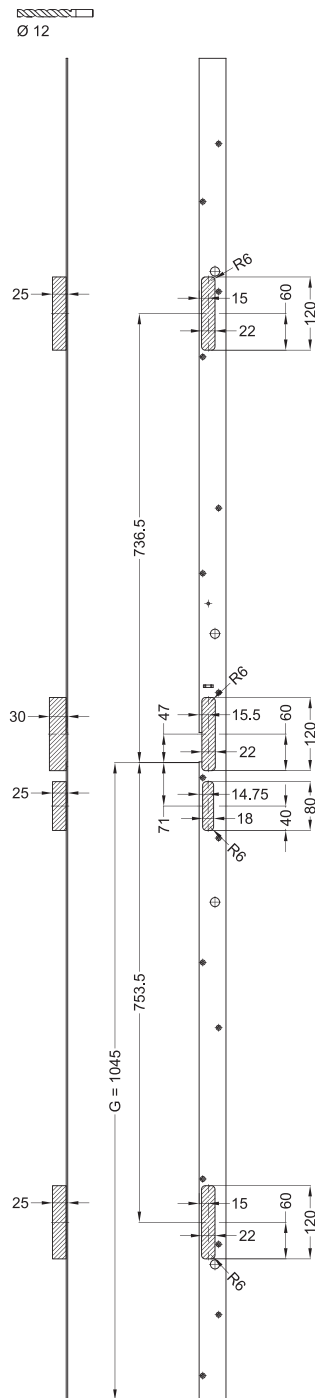


# T-SL F4401 AVM9 P SKG MV2 LS MC

## 5013016

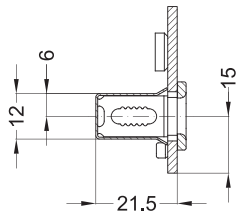
### Fräsmaße

G = Griffhöhe

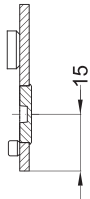


# T-SL F4401 AVM9 P SKG MV2 LS MC 5013016

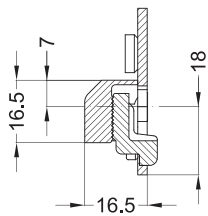
## Einbaulage



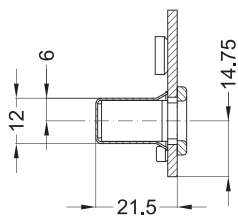
A - A



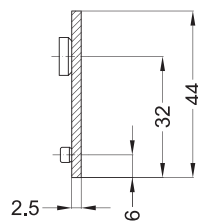
B - B



C - C



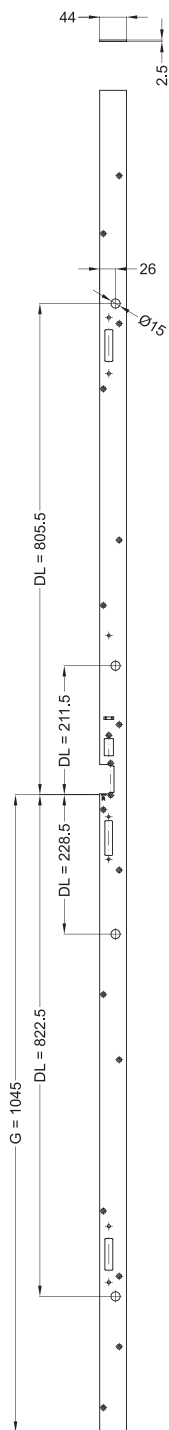
D - D



E - E

# T-SL F4401 AVM9 P SKG MV2 LS MC

## 5013016



### Zusatzdarstellung

G = Griffhöhe

DL = Dübellochung



# T-SL F4401 AVM9 P SKG MV2 LS MC 5013016

## Legende

### Das Winkhaus Portal

Mit einem einfachen Klick auf die Artikelnummer gelangen Sie direkt zum Artikel im Winkhaus Portal. Im Winkhaus Portal sind weitere Informationen wie z.B. eine Produktbeschreibung oder auch Erklärungen der einzelnen Spezifikationen verfügbar. Des Weiteren sind für die verschiedenen Profilsysteme weiterführende Informationen wie z.B. die Flügel- und Blendrahmennummern gegeben. Im Downloadbereich stehen zusätzlich weitere Dokumente und Bilder für das ausgewählte Produkt zur Verfügung.



The screenshot shows the login interface of the Winkhaus Portal. It features a title 'Das Winkhaus Portal' at the top. Below the title are two input fields: 'Benutzername / E-Mail' and 'Passwort'. Under the password field is a link 'Passwort vergessen?'. At the bottom, there is a line of text: 'Jetzt Zugang beantragen | Jetzt Zugang zu den Winkhaus Locking Services (WLS) beantragen - Zutrittsorganisation'. Below this text is a dark blue button with the word 'LOGIN' in white capital letters.

### Produktbasisklassen

#### Erklärung von Abkürzungen

Angaben, die in Klammern gesetzt sind, werden nur bei einzelnen Rahmenteilen verwendet.